

INDICE

- 1) [Agostina](#)
- 2) [A Campanello](#)
- 3) [Favarsa](#)
- 4) [Ambrosina](#)
- 5) [Cilardi](#)
- 6) [Verde](#)
- 7) [Rosso](#)
- 8) [Cicc' e Antonio](#)
- 9) [Pera a sole](#)
- 10) [Pera a vetro](#)
- 11) [Del buon cammino](#)
- 12) [Tanz](#)
- 13) [Pera di scorvo](#)
- 14) [Carmosina](#)
- 15) [Tacca n'zuso](#)
- 16) [Campanello](#)
- 17) [Cazzatello](#)
- 18) [Pero ciuccio](#)
- 19) [Pero spina](#)
- 20) [Ficateddhu](#)
- 21) [Franchiddhese](#)
- 22) [Petrucina](#)
- 23) [Minicubellu](#)
- 24) [San Giovanni](#)
- 25) [Zammarino](#)
- 26) [Pero cera](#)
- 27) [Alezzo](#)
- 28) [Bambino](#)
- 29) [Biancolella](#)
- 30) [Cannella](#)
- 31) [Caroppo](#)
- 32) [Casale](#)
- 33) [Curato](#)
- 34) [D'Argenio](#)
- 35) [D'areddo](#)
- 36) [Del Diavolo](#)
- 37) [D'inverno](#)
- 38) [Gambe Di Donna](#)
- 39) [Gentile](#)
- 40) [Gianmaria](#)
- 41) [Gloria](#)
- 42) [Melfi](#)
- 43) [Moscatello](#)
- 44) [Odorante](#)
- 45) [Paradiso](#)
- 46) [Pero Di Deie](#)
- 47) [Peruddu](#)
- 48) [Principessa](#)
- 49) [Reale](#)
- 50) [Regina](#)
- 51) [Cardinale](#)
- 52) [San Cosimo](#)
- 53) [San Paolo](#)
- 54) [Pero di San Pietro](#)
- 55) [Terlizzese](#)
- 56) [Zucchero D'inverno](#)
- 57) [Santa Lucia](#)
- 58) [Genio Acretta](#)
- 59) [Scaloti](#)
- 60) [Del Carmine](#)
- 61) [Tre Caleu](#)
- 62) [Brutta E Buona](#)
- 63) [Reale D'Agosto](#)
- 64) [Calapriscone](#)
- 65) [Volpina D'agosto](#)
- 66) [Moscariello](#)
- 67) [Citrangolo](#)
- 68) [Mastantuono](#)
- 69) [Rosciolo](#)
- 70) [Rotolo](#)
- 71) [Zampagnulo](#)
- 72) [Zippolungo](#)
- 73) [Marchese](#)

PERO
"Pero Agostina"



PIANTA:

- di vigore medio e habitus espanso

RAMO DI 1 ANNO:

Internodi di media lunghezza, colore grigio-marrone, gemme medie, coniche, mediamente libere.

FOGLIA:

piccola (6,2 cm x 4,6 cm in media), ellittica-allargata, con apice ottuso, angolo basale ottuso, a volte retto, margine intero o ondulato, picciolo medio.

FIORE:

- Fioritura medio-tardiva ed intensa.
- Petali circolari, bianchi.

PRODUZIONE:

- Maturazione tra la seconda e la terza decade di agosto.
- Fruttificazione prevalente su lamburde.
- Di elevata produttività.
- Medio-alta scalarità di maturazione.
- bassa resistenza alle manipolazioni.

CARATTERI DEL PRODOTTO:

Dimensione frutto:

- medio-piccolo (peso medio 40- 60 g)

Caratteristiche del frutto:

- forma turbinata, leggermente asimmetrico, posizione del diametro massimo verso il calice, profilo lati convesso,
- cavità peduncolare quasi assente, cavità calicina poco profonda e stretta, sepali aperti.

Caratteristiche della buccia:

- molto liscia, colore verde-giallo, sovracolori presenti su pochi frutti appena sfumato di rosso chiaro, sottile, non rugginosa, lenticelle elevate e bianche.

Peduncolo:

- lungo e sottile, curvatura media, obliquo rispetto all'asse del frutto.

Caratteristiche della polpa:

- di colore biancastro, tessitura media o grossolana, soda, succosa, ossidazione molto elevata.

Caratteristiche del seme:

- piccolo, subrotondo, colore marrone scuro.

Sapore:

- saporita, dolce e molto aromatica, ma anche un po' astringente e tannica, soprattutto se non ben matura. Acidità medio-alta.

PERO
"A Campanello"



PIANTA:

- di vigore medio-elevato e habitus espanso

RAMO DI 1 ANNO:

Internodi di media lunghezza, colore grigio-marrone, gemme medie, conico-appuntite, scarsamente libere.

FOGLIA:

piccola (5,2 cm x 4,3 cm in media), subrotonda, con apice ottuso, angolo basale ottuso, margine lievemente seghettato, picciolo medio.

FIORE:

- Fioritura medio-tardiva ed intensa.
- Petali circolari, bianchi.

PRODUZIONE:

- Maturazione nella terza decade di luglio.
- Fruttificazione prevalente su lamburde.
- Di elevata produttività.
- Medio-alta scalarità di maturazione.
- buona resistenza alle manipolazioni.

CARATTERI DEL PRODOTTO:

Dimensione frutto:

- medio-piccolo (peso medio 40- 60 g)

Caratteristiche del frutto:

- piriforme, leggermente asimmetrico, posizione del diametro massimo verso il calice, profilo lati concavo,
- cavità peduncolare quasi assente, cavità calicina poco profonda e stretta, sepali aperti.

Caratteristiche della buccia:

- molto liscia, colore verde-giallo, sovracoloro assente, sottile, appena rugginosa vicino al peduncolo, lenticelle elevate e verdi.

Peduncolo:

- lungo e sottile, curvatura lieve, dritto od obliquo rispetto all'asse del frutto.

Caratteristiche della polpa:

- di colore biancastro, tessitura medio-fine, mediamente soda e succosa, ossidazione elevata.

Caratteristiche del seme:

- piccolo, ovale, colore marrone.

Sapore:

- saporita, dolce con retrogusto acidulo.

PERO
"Favarsa"



PIANTA:

- di vigore medio-elevato e habitus espanso

RAMO DI 1 ANNO:

Internodi di media lunghezza, colore grigio-marrone, gemme medie, coniche, scarsamente libere.

FOGLIA:

medio-piccola (7,0 cm x 4,0 cm in media), obovata, con apice acuto, angolo basale acuto-quasi ad angolo retto, margine crenato, picciolo medio-lungo.

FIORE:

- Fioritura medio-precoce ed intensa.
- Petali circolari, bianchi.

PRODUZIONE:

- Maturazione tra la prima e la seconda decade di luglio.
- Fruttificazione prevalente su lamburde.
- Di elevata produttività.
- Medio-alta scalarità di maturazione.
- buona resistenza alle manipolazioni.

CARATTERI DEL PRODOTTO:

Dimensione frutto:

- medio (peso medio 60- 80 g)

Caratteristiche del frutto:

- piriforme, leggermente asimmetrico, posizione del diametro massimo verso il calice, profilo lati piano,
- cavità peduncolare assente, cavità calicina molto poco profonda e stretta, sepali disgiunti, quasi assenti a maturazione del frutto.

Caratteristiche della buccia:

- liscia, colore verde-giallo, sovracoloro presente sulla parte esposta al sole, sfumato, rosso chiaro, mediamente spessa, non rugginosa, lenticelle elevate e rugginose.

Peduncolo:

- medio e sottile, curvatura lieve, obliquo o angolato a destra rispetto all'asse del frutto.

Caratteristiche della polpa:

- di colore biancastro, tessitura e consistenza medie, farinosa a maturità completa, scarsamente succosa, ossidazione medio-elevata.

Caratteristiche del seme:

- grande, ovale-allungato, colore bianco.

Sapore:

- medio, mediamente dolce e acida .

PERO
"Ambrosina"



PIANTA:

- di medio vigore e habitus aperto.

RAMO DI 1 ANNO:

Internodi di media lunghezza, colore grigio-marrone, gemme medio-grandi, conico-ovoidale, scarsamente libere.

FOGLIA:

piccola (5,3 cm x 4,6 cm in media), subrotonda, con apice ottuso, angolo basale ottuso, margine crenato, picciolo medio-lungo.

FIORE:

- Fioritura precoce ed intensa.
- Petali circolari, bianchi.

PRODUZIONE:

- Maturazione ultimi giorni di giugno, prima decade di luglio.
- Fruttificazione prevalente su lamburde.
- Di medio-elevata produttività.
- Medio-alta scalarità di maturazione.
- bassa resistenza alle manipolazioni.

CARATTERI DEL PRODOTTO:

Dimensione frutto:

- medio-piccolo (peso medio 35- 45 g)

Caratteristiche del frutto:

- forma piriforme allungata, leggermente asimmetrico, posizione del diametro massimo verso il calice, profilo lati concavo,
- cavità peduncolare assente, cavità calicina quasi assente e stretta, sepalì aperti.

Caratteristiche della buccia:

- liscia, colore verde-giallo, sovracoloro presente su pochi frutti appena sfumato di rosso chiaro, sottile, non rugginosa, lenticelle medie e bianche.

Peduncolo:

- lungo e sottile, curvatura media, obliquo rispetto all'asse del frutto.

Caratteristiche della polpa:

- di colore biancastro, tessitura media o grossolana, farinosa a maturità, scarsamente succosa, ossidazione media.

Caratteristiche del seme:

- piccolo, ovale allungato, colore bianco.

Sapore :

- mediamente saporita e dolce Bassa acidità.

PERO
"Cilardi"



PIANTA:

- di medio-elevato vigore e habitus aperto.

RAMO DI 1 ANNO:

Internodi di media lunghezza, colore grigio-marrone, gemme medie, coniche, appressate.

FOGLIA:

media (6,8 cm x 4,9 cm in media), obovata-subrotonda, con apice ad angolo retto, angolo basale ottuso, margine serrato, picciolo lungo.

FIORE:

- Fioritura medio-tardiva ed intensa.
- Petali circolari, bianchi.

PRODUZIONE:

- Maturazione terza decade di luglio.
- Fruttificazione prevalente su lamburde.
- Di medio-elevata produttività.
- Medio-alta scalarità di maturazione.
- Buona resistenza alle manipolazioni.

CARATTERI DEL PRODOTTO:

Dimensione frutto:

- medio (peso medio 60-70 g)

Caratteristiche del frutto:

- forma piriforme, leggermente asimmetrico, posizione del diametro massimo verso il calice, profilo lati leggermente concavo,
- cavità peduncolare assente, cavità calicina poco profonda e stretta, sepali aperti.

Caratteristiche della buccia:

- ruvida, colore verde chiaro, sovracolori presenti sulla parte esposta al sole, sfumato di rosso scuro, mediamente spesso, mediamente rugginosa su tutto il frutto, lenticelle elevate.

Peduncolo:

- corto e mediamente spesso, curvatura dritta a volte lieve, dritto, a volte obliquo rispetto all'asse del frutto.

Caratteristiche della polpa:

- di colore biancastro, tessitura grossolana, soda, scarsamente succosa, ossidazione elevata.

Caratteristiche del seme:

- medio, ovale allungato, colore marrone scuro o nero.

Sapore :

- mediamente saporita e dolce. Media acidità.

PERO

"Verde"



PIANTA:

- di elevato vigore e habitus espanso.

RAMO DI 1 ANNO:

Internodi di media lunghezza, colore grigio-marrone, gemme medie, conico-appuntite, scarsamente libere.

FOGLIA:

media (6,3 cm x 4,6 cm in media), subrotonda, con apice ottuso, angolo basale ottuso, margine crenato o intero, picciolo medio-lungo.

FIORE:

- Fioritura medio-tardiva ed intensa.
- Petali circolari, bianchi.

PRODUZIONE:

- Maturazione terza decade di luglio.
- Fruttificazione prevalente su lamburde.
- Di medio-elevata produttività.
- Alta scalarità di maturazione.
- Buona resistenza alle manipolazioni.

CARATTERI DEL PRODOTTO:

Dimensione frutto:

- medio (peso medio 50- 70 g)

Caratteristiche del frutto:

- forma turbinato breve, asimmetrico, posizione del diametro massimo verso il calice, profilo lati convesso,
- cavità peduncolare poco ampia e poco profonda, cavità calicina quasi assente e stretta, sepali aperti.

Caratteristiche della buccia:

- liscia, colore verde-giallo, sovracolori presenti su pochi frutti appena sfumato di rosso chiaro, mediamente spessa, lievemente rugginosa sull'attaccatura del peduncolo e al calice, lenticelle numerose e bianche.

Peduncolo:

- mediamente lungo e spesso, curvatura assente o lieve, dritto o leggermente obliquo rispetto all'asse del frutto.

Caratteristiche della polpa:

- di colore biancastro, tessitura fine, soda, granulosa, mediamente succosa, ossidazione elevata.

Caratteristiche del seme:

- piccolo, ovale allungato, colore marrone.

Sapore :

- molto saporita e dolce con buona acidità.

PERO

"Rosso"



PIANTA:

- di medio-elevato vigore e habitus espanso.

RAMO DI 1 ANNO:

Internodi di media lunghezza, colore grigio-verde, gemme medie, conico-ovoidale, scarsamente libere

FOGLIA:

media (6,8 cm x 4,3 cm in media), obovata, con apice ottuso o ad angolo retto, angolo basale ad angolo retto, margine intero o leggermente serrato, picciolo medio.

FIORE:

- Fioritura medio-precoce ed intensa.
- Petali circolari, bianchi.

PRODUZIONE:

- Maturazione seconda decade di agosto.
- Fruttificazione prevalente su lamburde.
- Di medio-elevata produttività.
- Alta scalarità di maturazione.
- Media resistenza alle manipolazioni.

CARATTERI DEL PRODOTTO:

Dimensione frutto:

- medio-piccolo (peso medio 40- 60 g)

Caratteristiche del frutto:

- forma piriforme o turbinato, leggermente asimmetrico, posizione del diametro massimo verso il calice, profilo lati quasi retto,
- cavità peduncolare assente, cavità calicina poco profonda e stretta, sepali aperti.

Caratteristiche della buccia:

- liscia, colore verde-giallo, sovracolori presenti sulla parte esposta al sole, sfumato, rosso scuro, sottile, rugginosa vicino al peduncolo, lenticelle elevate.

Peduncolo:

- medio-lungo e mediamente spesso, curvatura assente o media, dritto o angolato a destra rispetto all'asse del frutto.

Caratteristiche della polpa:

- di colore biancastro, tessitura media con sclereidi, mediamente soda, succosa, ossidazione media.

Caratteristiche del seme:

- piccolo, ovale allungato, colore marrone scuro.

Sapore :

- mediamente saporita e dolce. Acidità media.

PERO
"Cicc' Antonio"



PIANTA:

- di elevato vigore e habitus espanso.

RAMO DI 1 ANNO:

Internodi di media lunghezza, colore marrone, gemme medie, conico-ovoidale, appressate

FOGLIA:

piccola (5,3 cm x 3,6 cm in media), ellittico-allargata, con apice ottuso, angolo basale ottuso, margine intero o leggermente serrato, picciolo corto.

FIORE:

- Fioritura medio-precocce ed intensa.
- Petali circolari, bianchi.

PRODUZIONE:

- Maturazione prima decade di luglio.
- Fruttificazione prevalente su lamburde.
- Di medio-elevata produttività.
- Medio-alta scalarità di maturazione.
- Media resistenza alle manipolazioni.

CARATTERI DEL PRODOTTO:

Dimensione frutto:

- medio-piccolo (peso medio 40- 60 g)

Caratteristiche del frutto:

- forma turbinato-turbinato breve, asimmetrico, posizione del diametro massimo verso il calice, profilo lati convesso,
- cavità peduncolare assente, cavità calicina poco profonda e stretta, sepali aperti.

Caratteristiche della buccia:

- liscia, colore verde-giallo, sovracolori presenti sulla parte esposta al sole, sfumato, rosso scuro, sottile, rugginosa vicino al peduncolo, lenticelle elevate.

Peduncolo:

- lungo e sottile, curvatura assente o media, angolato a destra rispetto all'asse del frutto.

Caratteristiche della polpa:

- di colore biancastro, tessitura media con sclereidi, abbastanza soda, mediamente succosa, ossidazione medio-elevata.

Caratteristiche del seme:

- piccolo, ovale allungato, colore bianco o marrone.

Sapore :

- mediamente saporita e dolce. Acidità media

PERO
"Pera A sole"



PIANTA:

- di medio-elevato vigore e habitus aperto.

RAMO DI 1 ANNO:

Internodi di media lunghezza, colore marrone, gemme medie, conico-ovoidale, appressate

FOGLIA:

media (6,3 cm x 4,3 cm in media), ellittico-allargata, con apice ottuso, angolo basale ottuso, margine intero o leggermente serrato, picciolo corto.

FIORE:

- Fioritura medio-tardiva ed intensa.
- Petali circolari, bianchi.

PRODUZIONE:

- Maturazione terza decade di luglio.
- Fruttificazione prevalente su lamburde.
- Di medio-elevata produttività.
- Medio-alta scalarità di maturazione.
- Media resistenza alle manipolazioni.

CARATTERI DEL PRODOTTO:

Dimensione frutto:

- medio (peso medio 60- 80 g)

Caratteristiche del frutto:

- forma piriforme o turbinato, leggermente asimmetrico, posizione del diametro massimo verso il calice, profilo lati convesso,
- cavità peduncolare assente, cavità calicina poco profonda e stretta, sepali aperti.

Caratteristiche della buccia:

- liscia, colore verde-giallo, sovracoloro presente sulla parte esposta al sole, sfumato, rosso scuro, sottile, non rugginosa, lenticelle elevate.

Peduncolo:

- lungo e mediamente spesso, curvatura assente o media, angolato a destra o dritto rispetto all'asse del frutto.

Caratteristiche della polpa:

- di colore biancastro, tessitura media, molto soda, croccante, molto succosa, ossidazione medio-elevata.

Caratteristiche del seme:

- piccolo, ovale allungato, colore bianco.

Sapore:

- Molto saporita e dolce. Acidità medio-elevata.

PERO
“Pera A vetro”



PIANTA:

- di medio-elevato vigore e habitus espanso.

RAMO DI 1 ANNO:

Internodi di media lunghezza, colore grigio-marrone, gemme medio-grandi, conico-ovoidale, fortemente libere

FOGLIA:

media (7,3 cm x 4,4 cm in media), subrotonda, con apice ottuso, angolo basale cordato, margine intero o crenato, picciolo medio-lungo.

FIORE:

- Fioritura medio-precocce ed intensa.
- Petali circolari, bianchi.

PRODUZIONE:

- Maturazione prima-seconda decade di luglio.
- Fruttificazione prevalente su lamburde.
- Di medio-elevata produttività.
- Medio-alta scalarità di maturazione.
- Medio-bassa resistenza alle manipolazioni.

CARATTERI DEL PRODOTTO:

Dimensione frutto:

- medio-piccolo (peso medio 40- 60 g)

Caratteristiche del frutto:

- forma calebassiforme, leggermente asimmetrico, posizione del diametro massimo verso il calice, profilo lati concavo,
- cavità peduncolare assente, cavità calicina poco profonda e stretta, sepali aperti.

Caratteristiche della buccia:

- liscia, colore verde-giallo, sovracolori presenti sulla parte esposta al sole, sfumato, rosso scuro, sottile, non rugginosa, lenticelle elevate.

Peduncolo:

- lungo e sottile, curvatura assente o media, dritto rispetto all'asse del frutto.

Caratteristiche della polpa:

- di colore biancastro, tessitura media, farinosa a maturità completa, abbastanza soda, mediamente succosa, ossidazione medio-elevata.

Caratteristiche del seme:

- piccolo, ovale, colore bianco con sfumature marroni.

Sapore :

- mediamente saporita e dolce. Acidità media.

PERO
"Del buon Cammino"



PIANTA:

- di medio-elevato vigore e habitus espanso.

RAMO DI 1 ANNO:

Internodi di media lunghezza, colore grigio-verde, gemme medie, conico-ovoidale, scarsamente libere

FOGLIA:

media (6,1 cm x 4,2 cm in media), obovata, con apice ed angolo basale ad angolo retto, margine lievemente serrato, picciolo medio.

FIORE:

- Fioritura medio-precoce ed intensa.
- Petali circolari, bianchi.

PRODUZIONE:

- Maturazione terza decade di giugno.
- Fruttificazione prevalente su lamburde.
- Di medio-elevata produttività.
- Medio-alta scalarità di maturazione.
- Medio-bassa resistenza alle manipolazioni.

CARATTERI DEL PRODOTTO:

Dimensione frutto:

- medio (peso medio 40- 60 g)

Caratteristiche del frutto:

- forma piriforme, leggermente asimmetrico, posizione del diametro massimo verso il calice, profilo lati concavo,
- cavità peduncolare assente, cavità calicina molto poco profonda e stretta, sepali aperti.

Caratteristiche della buccia:

- liscia, colore giallo, sovracoloro presente sulla parte esposta al sole, sfumato, rosso scuro, sottile, non rugginosa, lenticelle elevate.

Peduncolo:

- lungo e sottile, curvatura assente, dritto rispetto all'asse del frutto.

Caratteristiche della polpa:

- di colore biancastro, tessitura media, farinosa a maturità, poco soda, molto succosa, ossidazione media.

Caratteristiche del seme:

- piccolo, ovale allungato, colore marrone scuro.

Sapore:

- Molto saporita e dolce. Acidità bassa.

PERO
"Tanz"



PIANTA:

- di medio-elevato vigore e habitus espanso.

RAMO DI 1 ANNO:

Internodi di media lunghezza, colore marrone-grigio, gemme medie, conico-ovoidale, scarsamente libere

FOGLIA:

media (6,6 cm x 4,8 cm in media), subrotonda, con apice ottuso, angolo basale ottuso, margine serrato, picciolo medio-corto.

FIORE:

- Fioritura medio-precoce ed intensa.
- Petali circolari, bianchi.

PRODUZIONE:

- Maturazione terza decade di luglio.
- Fruttificazione prevalente su lamburde.
- Di medio-elevata produttività.
- Medio-alta scalarità di maturazione.
- Media resistenza alle manipolazioni.

CARATTERI DEL PRODOTTO:

Dimensione frutto:

- medio (peso medio 60- 80 g)

Caratteristiche del frutto:

- forma turbinato, leggermente asimmetrico, posizione del diametro massimo verso il calice, profilo lati concavo,
- cavità peduncolare poco profonda e poco ampia, cavità calicina moderatamente profonda e media, sepalı aperti. Possiede una sorta di linea di sutura centrale del frutto molto evidente.

Caratteristiche della buccia:

- cerosa, colore verde-giallo, giallo dorato a completa maturazione, sovracoloro assente, sottile, non rugginosa, lenticelle elevate.

Peduncolo:

- mediamente lungo e spesso, curvatura media, obliquo rispetto all'asse del frutto.

Caratteristiche della polpa:

- di colore biancastro, tessitura medio-farinosa, poco consistente, molto succosa, ossidazione elevata.

Caratteristiche del seme:

- piccolo, ovoidale, colore marrone scuro.

Sapore:

- Molto saporita e dolce. Acidità medio-bassa.

PERO
"Pera di scorvo"



PIANTA:

- di medio vigore e habitus espanso.

RAMO DI 1 ANNO:

Internodi di media lunghezza, colore marrone-grigio, gemme medie, conico-ovoidale, scarsamente libere

FOGLIA:

medio-piccola (6,2 cm x 4,1 cm in media), subrotonda, con apice ottuso, angolo basale ottuso, margine serrato, picciolo medio-corto.

FIORE:

- Fioritura medio-precoce ed intensa.
- Petali circolari, bianchi.

PRODUZIONE:

- Maturazione terza decade di agosto.
- Fruttificazione prevalente su lamburde.
- Di medio-elevata produttività.
- Medio-alta scalarità di maturazione.
- Scarsa resistenza alle manipolazioni.

CARATTERI DEL PRODOTTO:

Dimensione frutto:

- medio-piccolo (peso medio 30- 50 g)

Caratteristiche del frutto:

- forma doliforme breve, leggermente asimmetrico, posizione del diametro massimo centrale, profilo lati convesso,
- cavità peduncolare poco profonda e poco ampia, cavità calicina moderatamente profonda e media, sepali aperti.

Caratteristiche della buccia:

- ruvida, colore verde-giallo, sovracolori assenti, mediamente spessa, mediamente rugginosa su tutto il frutto, lenticelle elevate.

Peduncolo:

- corto e mediamente spesso, curvatura lieve, dritto o lievemente angolato a destra rispetto all'asse del frutto.

Caratteristiche della polpa:

- di colore biancastro, tessitura medio-farinosa, molto consistente, poco succosa, ossidazione elevata.

Caratteristiche del seme:

- piccolo, ovoidale, colore marrone scuro.

Sapore:

- Poco saporita e dolce. Acidità medio-alta. Molto tannica ed astringente, ricorda i frutti del perastro

PERO
"Carmosina"



PIANTA:

- di medio-elevato vigore e habitus espanso.

RAMO DI 1 ANNO:

Internodi di media lunghezza, colore marrone-grigio, gemme medie, conico-ovoidale, scarsamente libere

FOGLIA:

media (7,0 cm x 4,8 cm in media), subrotonda, con apice ottuso, angolo basale troncato, margine intero o ondulato, picciolo medio.

FIORE:

- Fioritura medio-precoce ed intensa.
- Petali circolari, bianchi.

PRODUZIONE:

- Maturazione terza decade di luglio.
- Fruttificazione prevalente su lamburde.
- Di medio-elevata produttività.
- Medio-alta scalarità di maturazione.
- Media resistenza alle manipolazioni.

CARATTERI DEL PRODOTTO:

Dimensione frutto:

- medio (peso medio 80- 90 g)

Caratteristiche del frutto:

- forma turbinato o piriforme, leggermente asimmetrico, posizione del diametro massimo verso il calice, profilo lati concavo,
- cavità peduncolare poco profonda e poco ampia, cavità calicina moderatamente profonda e abbastanza spessa, sepali aperti.

Caratteristiche della buccia:

- liscia o cerosa, colore verde-giallo, sovracolori presenti sulla parte esposta al sole di colore rosso forte, sfumato, mediamente spesso, lievemente rugginosa vicino al peduncolo, lenticelle elevate e bianche.

Peduncolo:

- mediamente lungo e spesso, curvatura medio-elevata, obliquo rispetto all'asse del frutto.

Caratteristiche della polpa:

- di colore biancastro, tessitura medio-fine, mediamente consistente e succosa, ossidazione media.

Caratteristiche del seme:

- piccolo, ovoidale, colore marrone scuro.

Sapore:

- Molto saporita e dolce. Acidità media.

PERO
"Tacca n'zuso"



PIANTA:

- di medio vigore e habitus espanso.

RAMO DI 1 ANNO:

Internodi di media lunghezza, colore marrone-grigio, gemme medie, conico-ovoidali, fortemente libere.

FOGLIA:

piccola (5,6 cm x 3,8 cm in media), subrotonda, con apice ad angolo retto, angolo basale ottuso o ad angolo retto, margine intero o crenato, picciolo medio-corto.

FIORE:

- Fioritura medio-precoce ed intensa.
- Petali circolari, bianchi.

PRODUZIONE:

- Maturazione prima-seconda decade di luglio.
- Fruttificazione prevalente su lamburde.
- Di medio-elevata produttività.
- Medio-alta scalarità di maturazione.
- Medio-scarso resistenza alle manipolazioni.

CARATTERI DEL PRODOTTO:

Dimensione frutto:

- molto piccolo (peso medio 20- 30 g)

Caratteristiche del frutto:

- forma sferoidale, leggermente asimmetrico, posizione del diametro massimo centrale, profilo lati convesso,
- cavità peduncolare quasi assente, cavità calicina pochissimo profonda e spessa, sepali aperti.

Caratteristiche della buccia:

- cerosa, colore verde-giallo, sovracolori presenti sulla parte esposta al sole, colore rosso forte sfumato, mediamente spessa, poco rugginosa su tutto il frutto, lenticelle elevate.

Peduncolo:

- lungo e sottile, curvatura molto lieve, leggermente obliquo rispetto all'asse del frutto.

Caratteristiche della polpa:

- di colore biancastro, tessitura grossolana, mediamente consistente e succosa, ossidazione elevata.

Caratteristiche del seme:

- piccolo, ovoidale allungato, colore bianco o marrone scuro.

Sapore:

- Mediamente saporita e dolce, lievemente tannico. Acidità medio-bassa.

PERO
"Campanello"



PIANTA:

- di medio vigore e habitus espanso.

RAMO DI 1 ANNO:

Internodi di media lunghezza, colore marrone-grigio, gemme medie, conico-ovoidali, fortemente libere.

FOGLIA:

piccola (5,6 cm x 3,8 cm in media), subrotonda, con apice ad angolo retto, angolo basale ottuso o ad angolo retto, margine intero o crenato, picciolo medio-corto.

FIORE:

- Fioritura medio-precoce ed intensa.
- Petali circolari, bianchi.

PRODUZIONE:

- Maturazione prima-seconda decade di luglio.
- Fruttificazione prevalente su lamburde.
- Di medio-elevata produttività.
- Medio-alta scalarità di maturazione.
- Medio-scarso resistenza alle manipolazioni.

CARATTERI DEL PRODOTTO:

Dimensione frutto:

- molto piccolo (peso medio 20- 30 g)

Caratteristiche del frutto:

- forma sferoidale, leggermente asimmetrico, posizione del diametro massimo centrale, profilo lati convesso,
- cavità peduncolare quasi assente, cavità calicina pochissimo profonda e spessa, sepali aperti.

Caratteristiche della buccia:

- cerosa, colore verde-giallo, sovracolori presenti sulla parte esposta al sole, colore rosso forte sfumato, mediamente spessa, poco rugginosa su tutto il frutto, lenticelle elevate.

Peduncolo:

- lungo e sottile, curvatura molto lieve, leggermente obliquo rispetto all'asse del frutto.

Caratteristiche della polpa:

- di colore biancastro, tessitura grossolana, mediamente consistente e succosa, ossidazione elevata.

Caratteristiche del seme:

- piccolo, ovoidale allungato, colore bianco o marrone scuro.

Sapore:

- Mediamente saporita e dolce, lievemente tannico. Acidità medio-bassa.

PERO
"Cazzatello"



PIANTA:

- di vigore medio e habitus espanso

RAMO DI 1 ANNO:

Internodi di media lunghezza, colore marrone.

FOGLIA:

media, ellittica-allargata, con apice acuto, angolo basale ad angolo retto, margine intero o crenato, picciolo medio.

FIORE:

- Fioritura medio-tardiva ed intensa.
- Petali circolari, bianchi.

PRODUZIONE:

- Maturazione tra la I-II decade di luglio.
- Di elevata produttività.
- bassa resistenza alle manipolazioni.

CARATTERI DEL PRODOTTO:

Dimensione frutto:

- molto-piccolo (peso medio 40- 60 g)

Caratteristiche del frutto:

- forma sferoidale, leggermente asimmetrico, posizione del diametro massimo a metà, profilo lati convesso
- cavità peduncolare poco profonda, cavità calicina poco profonda e stretta, sepali disgiunti.

Caratteristiche della buccia:

- liscia, sottile, colore verde-giallo, sovracoloro assente, appena rugginosa vicino al peduncolo.

Peduncolo:

- di media lunghezza e spessore, curvatura lieve.

Caratteristiche della polpa:

- di colore biancastro, tessitura croccante, succosa.

Caratteristiche del seme:

- piccolo, ovoidale, colore bruno.

Sapore:

- Dolce. Acidità media.

PERO
"Pero ciuccio"



PIANTA:

- di vigore medio e habitus espanso

RAMO DI 1 ANNO:

Internodi di media lunghezza, colore grigio-verde.

FOGLIA:

piccola, ellittica, con apice acuto, angolo basale ottuso, margine crenato, picciolo medio.

FIORE:

- Fioritura medio-tardiva ed intensa.
- Petali circolari, bianchi.

PRODUZIONE:

- Maturazione nella terza decade di luglio.
- Di elevata produttività.
- buona resistenza alle manipolazioni.

CARATTERI DEL PRODOTTO:

Dimensione frutto:

- molto-piccolo (peso medio 40- 60 g)

Caratteristiche del frutto:

- turbinato, leggermente asimmetrico, posizione del diametro massimo verso il calice, profilo lati concavo,
- cavità peduncolare poco profonda e poco ampia, cavità calicina poco profonda e stretta, sepali disgiunti.

Caratteristiche della buccia:

- cerosa, colore verde-giallo, sovracolori assenti, di medio spessore, non rugginosa.

Peduncolo:

- di media lunghezza e spessore, curvatura lieve.

Caratteristiche della polpa:

- di colore biancastro, tessitura farinosa, tenera e succosa.

Caratteristiche del seme:

- medi, ovali allungati, colore bruno scuro.

Sapore:

- saporita, dolce con retrogusto acidulo.

PERO
"Spina"



PIANTA:

- di vigore medio e habitus espanso

RAMO DI 1 ANNO:

Internodi di media lunghezza, colore grigio-marrone

FOGLIA:

media, ellittica, con apice acuto, angolo basale acuto, margine dentato, picciolo medio.

FIORE:

- Fioritura medio-precocce ed intensa.
- Petali circolari, bianchi.

PRODUZIONE:

- Maturazione tra la seconda e la terza decade di luglio.
- Di elevata produttività.
- Media resistenza alle manipolazioni.

CARATTERI DEL PRODOTTO:

Dimensione frutto:

- piccolo (peso medio 80 g)

Caratteristiche del frutto:

- maliforme, asimmetrico, posizione del diametro massimo a metà, profilo lati convesso,
- cavità peduncolare poco ampia e poco profonda, cavità calicina poco profonda e stretta, sepali disgiunti.

Caratteristiche della buccia:

- liscia, colore verde-giallo, sovracolori presenti sulla parte esposta al sole, sfumato, rosso scuro, mediamente spessa, non rugginosa.

Peduncolo:

- lungo e sottile, curvatura assente.

Caratteristiche della polpa:

- di colore biancastro, tessitura croccante, soda, mediamente succosa,

Caratteristiche del seme:

- grande, ovale-allungato, colore bianco.

Sapore:

- medio, mediamente dolce e molto acido.

PERO
"Ficateddhu"



PIANTA:

- di vigore medio e habitus espanso

RAMO DI 1 ANNO:

Internodi di media lunghezza, colore marrone.

FOGLIA:

media, ellittica-allargata, con apice acuto, angolo basale ad angolo retto, margine intero o crenato, picciolo medio.

FIORE:

- Fioritura medio-tardiva ed intensa.
- Petali circolari, bianchi.

PRODUZIONE:

- Maturazione tra la I-II decade di luglio.
- Di elevata produttività.
- bassa resistenza alle manipolazioni.

CARATTERI DEL PRODOTTO:

Dimensione frutto:

- molto-piccolo (peso medio 40- 60 g)

Caratteristiche del frutto:

- forma sferoidale, leggermente asimmetrico, posizione del diametro massimo a metà, profilo lati convesso
- cavità peduncolare poco profonda, cavità calicina poco profonda e stretta, sepali disgiunti.

Caratteristiche della buccia:

- liscia, sottile, colore verde-giallo, sovracoloro assente, appena rugginosa vicino al peduncolo.

Peduncolo:

- di media lunghezza e spessore, curvatura lieve.

Caratteristiche della polpa:

- di colore biancastro, tessitura croccante, succosa.

Caratteristiche del seme:

- piccolo, ovoidale, colore bruno.

Sapore:

- Dolce. Acidità media.

PERO
"Franchiddese"



PIANTA:

- di medio-elevato vigore e habitus aperto.

RAMO DI 1 ANNO:

Internodi di media lunghezza, colore marrone, gemme medie, conico-ovoidale, appressate

FOGLIA:

media (6,3 cm x 4,3 cm in media), ellittico-allargata, con apice ottuso, angolo basale ottuso, margine intero o leggermente serrato, picciolo corto.

FIORE:

- Fioritura medio-tardiva ed intensa.
- Petali circolari, bianchi.

PRODUZIONE:

- Maturazione terza decade di luglio.
- Fruttificazione prevalente su lamburde.
- Di medio-elevata produttività.
- Medio-alta scalarità di maturazione.
- Media resistenza alle manipolazioni.

CARATTERI DEL PRODOTTO:

Dimensione frutto:

- medio (peso medio 60- 80 g)

Caratteristiche del frutto:

- forma piriforme o turbinato, leggermente asimmetrico, posizione del diametro massimo verso il calice, profilo lati convesso,
- cavità peduncolare assente, cavità calicina poco profonda e stretta, sepali aperti.

Caratteristiche della buccia:

- liscia, colore verde-giallo, sovracolori presenti sulla parte esposta al sole, sfumato, rosso scuro, sottile, non rugginosa, lenticelle elevate.

Peduncolo:

- lungo e mediamente spesso, curvatura assente o media, angolato a destra o dritto rispetto all'asse del frutto.

Caratteristiche della polpa:

- di colore biancastro, tessitura media, molto soda, croccante, molto succosa, ossidazione medio-elevata.

Caratteristiche del seme:

- piccolo, ovale allungato, colore bianco.

Sapore:

- Molto saporita e dolce. Acidità medio-elevata.

PERO
"Petrucina"



PIANTA:

- di medio-elevato vigore e habitus espanso.

RAMO DI 1 ANNO:

Internodi di media lunghezza, colore grigio-verde, gemme medie, conico-ovoidale, scarsamente libere

FOGLIA:

media (6,8 cm x 4,3 cm in media), obovata, con apice ottuso o ad angolo retto, angolo basale ad angolo retto, margine intero o leggermente serrato, picciolo medio.

FIORE:

- Fioritura medio-precoce ed intensa.
- Petali circolari, bianchi.

PRODUZIONE:

- Maturazione seconda decade di agosto.
- Fruttificazione prevalente su lamburde.
- Di medio-elevata produttività.
- Alta scalarità di maturazione.
- Media resistenza alle manipolazioni.

CARATTERI DEL PRODOTTO:

Dimensione frutto:

- medio-piccolo (peso medio 40- 60 g)

Caratteristiche del frutto:

- forma piriforme o turbinato, leggermente asimmetrico, posizione del diametro massimo verso il calice, profilo lati quasi retto,
- cavità peduncolare assente, cavità calicina poco profonda e stretta, sepali aperti.

Caratteristiche della buccia:

- liscia, colore verde-giallo, sovracolori presenti sulla parte esposta al sole, sfumato, rosso scuro, sottile, rugginosa vicino al peduncolo, lenticelle elevate.

Peduncolo:

- medio-lungo e mediamente spesso, curvatura assente o media, dritto o angolato a destra rispetto all'asse del frutto.

Caratteristiche della polpa:

- di colore biancastro, tessitura media con sclereidi, mediamente soda, succosa, ossidazione media.

Caratteristiche del seme:

- piccolo, ovale allungato, colore marrone scuro.

Sapore :

- mediamente saporita e dolce. Acidità media.

PERO
"Minicubellu"



PIANTA:

- di medio vigore e habitus espanso.

RAMO DI 1 ANNO:

Internodi di media lunghezza, colore grigio-verde.

FOGLIA:

media, ellittica, con apice ottuso, angolo basale acuto, margine crenato, picciolo medio.

FIORE:

- Fioritura medio-precoce ed intensa.
- Petali circolari, bianchi.

PRODUZIONE:

- Maturazione terza decade di luglio.
- Di medio-elevata produttività.
- Media resistenza alle manipolazioni.

CARATTERI DEL PRODOTTO:

Dimensione frutto:

- molto-piccolo (peso medio 40- 60 g)

Caratteristiche del frutto:

- forma turbinato, leggermente asimmetrico, posizione del diametro massimo verso il calice, profilo lati concavi
- cavità peduncolare poco profonda e poco ampia, cavità calicina poco profonda e stretta, sepali disgiunti.

Caratteristiche della buccia:

- cerosa, colore verde-giallo, sovracolori assenti, di medio spessore, rugginosità assente.

Peduncolo:

- di media lunghezza e spessore, curvatura media.

Caratteristiche della polpa:

- di colore biancastro, tessitura farinosa, tenera, succosa.

Caratteristiche del seme:

- medio, ovale allungato, colore bruno scuro.

Sapore :

- mediamente saporita e dolce. Acidità bassa

PERO
"San Giovanni"



PIANTA:

- di medio vigore e habitus espanso.

RAMO DI 1 ANNO:

Internodi di media lunghezza, colore marrone.

FOGLIA:

media, ellittico-allargata, con apice acuto, angolo basale ad angolo retto, margine intero, picciolo medio.

FIORE:

- Fioritura medio-precocce ed intensa.
- Petali circolari, bianchi.

PRODUZIONE:

- Maturazione terza decade di giugno.
- Di medio-elevata produttività.
- Scarsa resistenza alle manipolazioni.

CARATTERI DEL PRODOTTO:

Dimensione frutto:

- molto-piccolo (peso medio 40- 60 g)

Caratteristiche del frutto:

- forma piriforme, leggermente asimmetrico, posizione del diametro massimo verso il calice, profilo lati concavi,
- cavità peduncolare poco profonda e poco ampia, cavità calicina poco profonda e stretta, sepali aperti.

Caratteristiche della buccia:

- liscia, colore verde-giallo, sovracolori piccoli, presenti sulla parte esposta al sole, sfumati, rosso chiaro, sottili, rugginosa assente.

Peduncolo:

- di media lunghezza e spessore, curvatura lieve.

Caratteristiche della polpa:

- di colore biancastro, tessitura farinosa, tenera, poco succosa.

Caratteristiche del seme:

- piccolo, ovale, colore bruno.

Sapore :

- mediamente saporita e dolce. Acidità media.

PERO
"Zammarino"



PIANTA:

- di medio vigore e habitus espanso.

RAMO DI 1 ANNO:

Internodi di media lunghezza, colore marrone

FOGLIA:

media, obovata, con apice acuto, angolo basale ottusa, margine crenato, picciolo lungo.

FIORE:

- Fioritura medio-precocce ed intensa.
- Petali circolari, bianchi.

PRODUZIONE:

- Maturazione terza decade di luglio.
- Di medio-elevata produttività.
- Medio-bassa resistenza alle manipolazioni.

CARATTERI DEL PRODOTTO:

Dimensione frutto:

- piccolo (peso medio 40- 60 g)

Caratteristiche del frutto:

- forma piriforme, leggermente asimmetrico, posizione del diametro massimo verso il calice, profilo lati concavo
- cavità peduncolare poco profonda e poco ampia, cavità calicina quasi assente, sepali accavallati.

Caratteristiche della buccia:

- liscia, colore verde-giallo, sovracolori presenti sulla parte esposta al sole, uniforme, rosso scuro, di medio spessore, rugginosità presente all'attacco del peduncolo.

Peduncolo:

- di media lunghezza e sottile, curvatura lieve.

Caratteristiche della polpa:

- di colore biancastro, tessitura media, abbastanza soda, mediamente succosa.

Caratteristiche del seme:

- piccolo, ovale, colore bruno.

Sapore :

- mediamente saporita e dolce. Acidità bassa.

PERO
"Pero cera"



PIANTA:

- di medio vigore e habitus aperto.

RAMO DI 1 ANNO:

Internodi di media lunghezza, colore grigio verde

FOGLIA:

media, obovata, con apice ad angolo retto , angolo basale ottuso, margine serrato, picciolo medio.

FIORE:

- Fioritura medio-tardiva ed intensa.
- Petali circolari, bianchi.

PRODUZIONE:

- Maturazione seconda-terza decade di luglio.
- Di medio-elevata produttività.
- Scarsa resistenza alle manipolazioni.

CARATTERI DEL PRODOTTO:

Dimensione frutto:

- piccolo (peso medio 40- 60 g)

Caratteristiche del frutto:

- forma turbinato troncato, leggermente asimmetrico, posizione del diametro massimo verso il calice, profilo lati concavi
- cavità peduncolare poco ampia e poco profonda, cavità calicina poco profonda e stretta, sepali aperti.

Caratteristiche della buccia:

- cerosa, colore verde-giallo, sovracolori presenti sulla parte esposta al sole, rosso scuro, sottile, rugginosa all'area peduncolare.

Peduncolo:

- mediamente lungo e spesso, curvatura lieve

Caratteristiche della polpa:

- di colore biancastro, tessitura farinosa, tenera, succosa.

Caratteristiche del seme:

- medio, ovale allungato, colore bruno scuro.

Sapore:

- Molto saporita e dolce. Acidità bassa.

PERO
"Alezzo"



PIANTA:

- di vigore medio e habitus espanso

RAMO DI 1 ANNO:

Internodi di media lunghezza, colore marrone

FOGLIA:

piccola, ellittica-allargata, con apice ottuso, angolo basale ottuso, a volte retto, margine dentato, picciolo medio.

FIORE:

- Fioritura medio-tardiva ed intensa.
- Petali circolari, bianchi.

PRODUZIONE:

- Maturazione tra la seconda e la terza decade di agosto.
- Di elevata produttività.
- bassa resistenza alle manipolazioni.

CARATTERI DEL PRODOTTO:

Dimensione frutto:

- piccolo (peso medio 40- 60 g)

Caratteristiche del frutto:

- forma piriforme, leggermente asimmetrico, posizione del diametro massimo verso il calice, profilo lati concavi
- cavità peduncolare quasi assente, cavità calicina poco profonda e stretta, sepali aperti.

Caratteristiche della buccia:

- liscia, colore verde-giallo, sovracoloro assente, sottile, non rugginosa.

Peduncolo:

- lungo e sottile, curvatura lieve.

Caratteristiche della polpa:

- di colore biancastro, tessitura media o grossolana, soda, succosa.

Caratteristiche del seme:

- medio, ovale allungato, colore marrone scuro.

Sapore:

- saporita, dolce e molto aromatica, ma anche un po' astringente e tannica, soprattutto se non ben matura. Acidità medio-alta.

PERO
"Bambino"



PIANTA:

- di medio-elevato vigore e habitus espanso.

RAMO DI 1 ANNO:

Internodi di media lunghezza, colore marrone-rosso.

FOGLIA:

media, ellittica, con apice acuto, angolo basale ottuso, margine crenato, picciolo medio.

FIORE:

- Fioritura medio-precoce ed intensa.
- Petali circolari, bianchi.

PRODUZIONE:

- Maturazione I-II decade di luglio.
- Di medio-elevata produttività.
- Scarsa resistenza alle manipolazioni.

CARATTERI DEL PRODOTTO:

Dimensione frutto:

- piccolo (peso medio 30- 50 g)

Caratteristiche del frutto:

- forma turbinato breve, leggermente asimmetrico, posizione del diametro massimo verso il calice, profilo lati convessi,
- cavità peduncolare quasi assente, cavità calicina poco profonda, sepali aperti.

Caratteristiche della buccia:

- ruvida, colore verde-giallo, sovracolor quasi assente, rosa chiaro, sottile, non rugginosa.

Peduncolo:

- lungo e sottile, curvatura assente.

Caratteristiche della polpa:

- di colore biancastro, tessitura grossolana, mediamente consistente , mediamente succosa.

Caratteristiche del seme:

- medio, ovoidale allungato, colore bruno scuro.

Sapore:

- Molto saporita e dolce. Acidità medio-bassa.

PERO
"Biancolella"



PIANTA:

- di medio vigore e habitus espanso.

RAMO DI 1 ANNO:

Internodi di media lunghezza, colore marrone-rosso

FOGLIA:

media ellittica, con apice acuto, angolo basale acuto, margine dentato, picciolo medio.

FIORE:

- Fioritura medio-precoce ed intensa.
- Petali circolari, bianchi.

PRODUZIONE:

- Maturazione seconda-terza decade di luglio.
- Di medio-elevata produttività.
- Scarsa resistenza alle manipolazioni.

CARATTERI DEL PRODOTTO:

Dimensione frutto:

- medio (peso medio 60- 80 g)

Caratteristiche del frutto:

- forma turbinato, asimmetrico, posizione del diametro massimo verso il calice, profilo lati convesso,
- cavità peduncolare poco profonda e poco ampia, cavità calicina assente, sepali aperti.

Caratteristiche della buccia:

- liscia, colore verde-giallo, giallo dorato a completa maturazione, sovracoloro assente, sottile, non rugginosa.

Peduncolo:

- lungo e mediamente spesso, curvatura media.

Caratteristiche della polpa:

- di colore biancastro, tessitura grossolana, tenera, succosità media.

Caratteristiche del seme:

- piccolo, ovoidale allungato, colore bianco.

Sapore:

- Molto saporita e dolce. Acidità media.

PERO
"Cannella"



PIANTA:

- di medio-elevato vigore e habitus aperto.

RAMO DI 1 ANNO:

Internodi di media lunghezza, colore marrone, gemme medie, conico-ovoidale, appressate

FOGLIA:

media (6,3 cm x 4,3 cm in media), ellittico-allargata, con apice ottuso, angolo basale ottuso, margine intero o leggermente serrato, picciolo corto.

FIORE:

- Fioritura medio-tardiva ed intensa.
- Petali circolari, bianchi.

PRODUZIONE:

- Maturazione terza decade di luglio.
- Di medio-elevata produttività.
- Media resistenza alle manipolazioni.

CARATTERI DEL PRODOTTO:

Dimensione frutto:

- medio (peso medio 60- 80 g)

Caratteristiche del frutto:

- forma piriforme o turbinato, leggermente asimmetrico, posizione del diametro massimo verso il calice, profilo lati convesso,
- cavità peduncolare assente, cavità calicina poco profonda e stretta, sepali aperti.

Caratteristiche della buccia:

- liscia, colore verde-giallo, sovracolori presenti sulla parte esposta al sole, sfumato, rosso scuro, sottile, non rugginosa.

Peduncolo:

- lungo e mediamente spesso, curvatura assente o media, angolato a destra o dritto rispetto all'asse del frutto.

Caratteristiche della polpa:

- di colore biancastro, tessitura media, molto soda, croccante, molto succosa, ossidazione medio-elevata.

Caratteristiche del seme:

- piccolo, ovale allungato, colore bianco.

Sapore:

- Molto saporita e dolce. Acidità medio-elevata.

PERO
"Caroppo"



PIANTA:

- di scarso vigore e habitus aperto.

RAMO DI 1 ANNO:

Internodi corti, colore marrone.

FOGLIA:

piccola, subrotonda, con apice ottuso, angolo basale troncato, margine serrato, picciolo medio.

FIORE:

- Fioritura medio-precoce ed intensa.
- Petali circolari, bianchi.

PRODUZIONE:

- Maturazione II-III decade di giugno.
- Di media produttività.
- Scarsa resistenza alle manipolazioni.

CARATTERI DEL PRODOTTO:

Dimensione frutto:

- Molto piccolo (peso medio 20- 30 g)

Caratteristiche del frutto:

- forma turbinato, asimmetrico, posizione del diametro massimo verso il calice, profilo lati concavo.
- cavità peduncolare poco profonda e poco ampia, cavità calicina poco profonda, sepali disgiunti.

Caratteristiche della buccia:

- cerosa, colore verde-giallo, sovracolori assenti, sottile, rugginosità assente.

Peduncolo:

- mediamente lungo e sottile, curvatura medio-elevata.

Caratteristiche della polpa:

- di colore biancastro, tessitura croccante, mediamente consistente e succosa.

Caratteristiche del seme:

- piccolo, ovoidale allungato, colore bruno chiaro.

Sapore:

- Intermedio. Acidità media.

PERO
"Casale"



PIANTA:

- di elevato vigore e habitus espanso.

RAMO DI 1 ANNO:

Internodi di media lunghezza, colore grigio-marrone.

FOGLIA:

media, obovata, con apice ottuso, angolo basale ottuso, margine serrato, picciolo medio.

FIORE:

- Fioritura medio-tardiva ed intensa.
- Petali circolari, bianchi.

PRODUZIONE:

- Maturazione terza decade di luglio.
- Di medio-elevata produttività.
- Buona resistenza alle manipolazioni.

CARATTERI DEL PRODOTTO:

Dimensione frutto:

- medio (peso medio 50- 70 g)

Caratteristiche del frutto:

- forma turbinato breve, leggermente asimmetrico, posizione del diametro massimo verso il calice, profilo lati convesso
- cavità peduncolare poco ampia e poco profonda, cavità calicina quasi assente e stretta, sepali disgiunti.

Caratteristiche della buccia:

- liscia, colore verde-giallo, sovracolori presenti su pochi frutti appena sfumato di rosso chiaro, mediamente spessa, lievemente rugginosa sull'attaccatura del peduncolo e al calice.

Peduncolo:

- mediamente lungo e spesso, curvatura lieve.

Caratteristiche della polpa:

- di colore biancastro, tessitura fine, soda, granulosa, mediamente succosa.

Caratteristiche del seme:

- piccolo, ovale allungato, colore marrone.

Sapore :

- molto saporita e dolce con buona acidità.

PERO
"Curato"



PIANTA:

- di vigore medio e habitus espanso

RAMO DI 1 ANNO:

Internodi di media lunghezza, colore grigio-marrone.

FOGLIA:

media, ellittica-allungata, con apice acuto, angolo basale acuto.

FIORE:

- Fioritura medio-tardiva ed intensa.
- Petali circolari, bianchi.

PRODUZIONE:

- Maturazione tra la seconda e la terza decade di settembre.
- Di elevata produttività.
- bassa resistenza alle manipolazioni.

CARATTERI DEL PRODOTTO:

Dimensione frutto:

- medio-piccolo (peso medio 40- 60 g)

Caratteristiche del frutto:

- forma turbinata, leggermente asimmetrico, posizione del diametro massimo verso il calice, profilo lati convesso
- cavità peduncolare quasi assente, cavità calicina poco profonda e stretta, sepali accavallati.

Caratteristiche della buccia:

- untuosa, colore verde-giallo, sovracoloro assente, sottile, rugginosità elevata sull'area peduncolare

Peduncolo:

- lungo e sottile, curvatura assente.

Caratteristiche della polpa:

- di colore biancastro, tessitura croccante, soda, mediamente succosa.

Caratteristiche del seme:

- medio, ovale, colore marrone scuro.

Sapore:

- saporita, poco dolce e aromatica, ma anche un po' astringente e tannica, soprattutto se non ben matura. Acidità medio-alta.

PERO
"D'Argenio"



PIANTA:

- di vigore medio-elevato e habitus espanso

RAMO DI 1 ANNO:

Internodi di media lunghezza, colore grigio-marrone.

FOGLIA:

media, ellittica, con apice acuto, angolo basale acuto, margine intero, picciolo medio.

FIORE:

- Fioritura medio-precoce ed intensa.
- Petali circolari, bianchi.

PRODUZIONE:

- Maturazione tra la III decade di luglio e la I di agosto.
- Di elevata produttività.
- Medio scarsa resistenza alle manipolazioni.

CARATTERI DEL PRODOTTO:

Dimensione frutto:

- piccolo (peso medio 60- 80 g)

Caratteristiche del frutto:

- piriforme, asimmetrico, posizione del diametro massimo verso il calice, profilo lati convesso
- cavità peduncolare poco profonda e poco ampia cavità calicina poco profonda e stretta, sepali disgiunti.

Caratteristiche della buccia:

- cerosa, colore verde-giallo, sovracolori assenti, mediamente spessa, non rugginosa.

Peduncolo:

- medio e sottile, curvatura lieve.

Caratteristiche della polpa:

- di colore biancastro, tessitura grossolana, soda, mediamente succosa.

Caratteristiche del seme:

- piccolo, ovale, colore bruno.

Sapore:

- medio, mediamente dolce e acido.

PERO
"D'ariedd"



PIANTA:

- di medio elevato vigore e habitus aperto.

RAMO DI 1 ANNO:

Internodi di media lunghezza, colore marrone

FOGLIA:

media, obovata, con apice acuto, angolo basale ad angolo retto, margine crenato.

FIORE:

- Fioritura precoce ed intensa.
- Petali circolari, bianchi.

PRODUZIONE:

- Maturazione terza decade di luglio.
- Di medio-elevata produttività.
- bassa resistenza alle manipolazioni.

CARATTERI DEL PRODOTTO:

Dimensione frutto:

- piccolo (peso medio 35- 45 g)

Caratteristiche del frutto:

- forma doliforme breve, leggermente asimmetrico, posizione del diametro massimo a metà, profilo lati convesso.
- cavità peduncolare poco ampia e stretta, cavità calicina quasi assente e stretta, sepali disgiunti.

Caratteristiche della buccia:

- untuosa, colore verde-giallo, sovracolori presenti su pochi frutti appena sfumato di rosso chiaro, mediamente spessa, mediamente rugginosa.

Peduncolo:

- lungo e mediamente spesso, curvatura lieve.

Caratteristiche della polpa:

- di colore biancastro, tessitura media, tenera, molto succosa.

Caratteristiche del seme:

- medio, ovale, colore Bruno scuro.

Sapore :

- mediamente saporita e dolce. Alta acidità.

PERO

"Del Diavolo"



PIANTA:

- di medio vigore e habitus espanso.

RAMO DI 1 ANNO:

Internodi di media lunghezza, colore marrone rosso.

FOGLIA:

media, ellittica, con apice acuto, angolo basale acuto, margine crenato, picciolo medio.

FIORE:

- Fioritura medio-tardiva ed intensa.
- Petali circolari, bianchi.

PRODUZIONE:

- Maturazione terza decade di luglio.
- Di medio-elevata produttività.
- Buona resistenza alle manipolazioni.

CARATTERI DEL PRODOTTO:

Dimensione frutto:

- Piccolo (peso medio 40-60 g)

Caratteristiche del frutto:

- forma piriforme, leggermente asimmetrico, posizione del diametro massimo verso il calice, profilo lati concavo,
- cavità peduncolare assente, cavità calicina poco profonda e stretta, sepali disgiunti.

Caratteristiche della buccia:

- cerosa, colore verde giallo, sovracolori presenti sulla parte esposta al sole, sfumato di rosso scuro, mediamente spesso, poco rugginosa su tutto il frutto.

Peduncolo:

- di media lunghezza e spessore, curvatura lieve.

Caratteristiche della polpa:

- di colore biancastro, tessitura croccante, soda, scarsamente succosa.

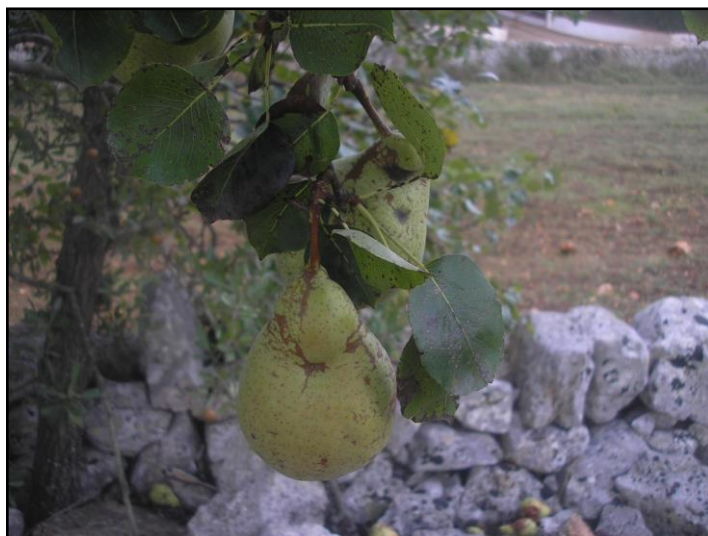
Caratteristiche del seme:

- medio, ovale, colore marrone scuro o nero.

Sapore :

- Tannica. Media acidità.

PERO
"D'Inverno"



PIANTA:

- di medio vigore e habitus aperto.

RAMO DI 1 ANNO:

Internodi di media lunghezza, colore grigio-marrone.

FOGLIA:

media, ellittico-allungata, con apice acuto, angolo basale acuto, margine intero, picciolo medio.

FIORE:

- Fioritura medio-tardiva ed intensa.
- Petali circolari, bianchi.

PRODUZIONE:

- Maturazione terza decade di ottobre.
- Di medio-elevata produttività.
- Buona resistenza alle manipolazioni.

CARATTERI DEL PRODOTTO:

Dimensione frutto:

- Medio-grosso (peso medio 70- 100 g)

Caratteristiche del frutto:

- forma turbinato troncato, asimmetrico, posizione del diametro massimo verso il calice, profilo lati convesso
- cavità peduncolare poco ampia e poco profonda, cavità calicina profonda, sepali tangenti.

Caratteristiche della buccia:

- ruvida, colore verde-giallo, sovracolori presenti su pochi frutti appena sfumato di rosso chiaro, mediamente spessa, mediamente rugginosa.

Peduncolo:

- mediamente lungo e spesso, curvatura media.

Caratteristiche della polpa:

- di colore biancastro, tessitura grossolana, soda, granulosa, mediamente succosa.

Caratteristiche del seme:

- piccolo, ovale, colore marrone scuro.

Sapore :

- Intermedio, con buona acidità.

PERO
"Gamba di donna"



PIANTA:

- di medio-elevato vigore e habitus espanso.

RAMO DI 1 ANNO:

Internodi di media lunghezza, colore grigio-verde.

FOGLIA:

piccola, ellittico allargata, con apice ad angolo retto, angolo basale cordiforme, margine intero o leggermente serrato, picciolo lungo.

FIORE:

- Fioritura medio-precoce ed intensa.
- Petali circolari, bianchi.

PRODUZIONE:

- Maturazione seconda decade di luglio.
- Di medio-elevata produttività.
- Media resistenza alle manipolazioni.

CARATTERI DEL PRODOTTO:

Dimensione frutto:

- medio-piccolo (peso medio 40- 60 g)

Caratteristiche del frutto:

- forma piriforme allungato, leggermente asimmetrico, posizione del diametro massimo verso il calice, profilo lati convesso.
- cavità peduncolare poco profonda e poco ampia, cavità calicina poco profonda e stretta, sepali disgiunti.

Caratteristiche della buccia:

- cerosa, colore verde-giallo, sovracolori presenti sulla parte esposta al sole, sfumato, rosa-rosso, sottile, rugginosità media.

Peduncolo:

- lungo e mediamente spesso, curvatura lieve.

Caratteristiche della polpa:

- di colore biancastro, tessitura media, mediamente soda, succosa.

Caratteristiche del seme:

- medio, ovale allungato, colore marrone scuro.

Sapore :

- mediamente saporita e dolce. Acidità alta.

PERO
"Gentile"



PIANTA:

- di medio vigore e habitus espanso.

RAMO DI 1 ANNO:

Internodi di media lunghezza, colore marrone

FOGLIA:

media,ellittica, con apice ad angolo retto, angolo basale acuto, margine dentato, picciolo medio.

FIORE:

- Fioritura medio-precocce ed intensa.
- Petali circolari, bianchi.

PRODUZIONE:

- Maturazione terza decade di giugno
- Di medio-elevata produttività.
- Scarsa resistenza alle manipolazioni.

CARATTERI DEL PRODOTTO:

Dimensione frutto:

- medio-piccolo (peso medio 40- 60 g)

Caratteristiche del frutto:

- forma turbinato breve, leggermente asimmetrico, posizione del diametro massimo a metà, profilo lati convesso,
- cavità peduncolare assente, cavità calicina quasi assente e stretta, sepali disgiunti.

Caratteristiche della buccia:

- liscia, colore verde-giallo, sovracoloro assente, sottile, rugginosità assente.

Peduncolo:

- lungo e sottile, curvatura assente.

Caratteristiche della polpa:

- di colore biancastro, tessitura croccante, abbastanza soda, mediamente succosa.

Caratteristiche del seme:

- piccolo, ovale, colore bianco o bruno chiaro.

Sapore :

- mediamente saporita e dolce. Acidità media

PERO
"Gianmaria"



PIANTA:

- di medio vigore e habitus espanso.

RAMO DI 1 ANNO:

Internodi di media lunghezza, colore marrone

FOGLIA:

media, obovata, con apice acuto, angolo basale ottusa, margine crenato, picciolo lungo.

FIORE:

- Fioritura medio-precocce ed intensa.
- Petali circolari, bianchi.

PRODUZIONE:

- Maturazione terza decade di luglio-I di agosto.
- Di medio-elevata produttività.
- Medio-bassa resistenza alle manipolazioni.

CARATTERI DEL PRODOTTO:

Dimensione frutto:

- piccolo (peso medio 40- 60 g)

Caratteristiche del frutto:

- forma piriforme, leggermente asimmetrico, posizione del diametro massimo verso il calice, profilo lati concavo
- cavità peduncolare poco profonda e poco ampia, cavità calicina quasi assente, sepali accavallati.

Caratteristiche della buccia:

- liscia, colore verde-giallo, sovracolori presenti sulla parte esposta al sole, uniforme, rosso scuro, di medio spessore, rugginosità presente all'attacco del peduncolo.

Peduncolo:

- di media lunghezza e sottile, curvatura lieve.

Caratteristiche della polpa:

- di colore biancastro, tessitura media, abbastanza soda, mediamente succosa.

Caratteristiche del seme:

- piccolo, ovale, colore bruno.

Sapore :

- mediamente saporita e dolce. Acidità bassa.

PERO
"Gloria"



PIANTA:

- di medio-elevato vigore e habitus aperto.

RAMO DI 1 ANNO:

Internodi di media lunghezza, colore marrone.

FOGLIA:

media, ellittico-allargata, con apice ottuso, angolo basale ottuso, margine intero o leggermente serrato, picciolo corto.

FIORE:

- Fioritura medio-tardiva ed intensa.
- Petali circolari, bianchi.

PRODUZIONE:

- Maturazione terza decade di luglio.
- Di medio-elevata produttività.
- Media resistenza alle manipolazioni.

CARATTERI DEL PRODOTTO:

Dimensione frutto:

- medio (peso medio 60- 80 g)

Caratteristiche del frutto:

- forma piriforme o turbinato, leggermente asimmetrico, posizione del diametro massimo verso il calice, profilo lati convesso,
- cavità peduncolare assente, cavità calicina poco profonda e stretta, sepali aperti.

Caratteristiche della buccia:

- liscia, colore verde-giallo, sovracolori presenti sulla parte esposta al sole, sfumato, rosso scuro, sottile, non rugginosa.

Peduncolo:

- lungo e mediamente spesso, curvatura assente o media, angolato a destra o dritto rispetto all'asse del frutto.

Caratteristiche della polpa:

- di colore biancastro, tessitura media, molto soda, croccante, molto succosa, ossidazione medio-elevata.

Caratteristiche del seme:

- piccolo, ovale allungato, colore bianco.

Sapore:

- Molto saporita e dolce. Acidità medio-elevata.

PERO
"Melfi"



PIANTA:

- di vigore medio e habitus espanso

RAMO DI 1 ANNO:

Internodi di media lunghezza, colore grigio-verde.

FOGLIA:

piccola, ellittica, con apice acuto, angolo basale ottuso, margine crenato, picciolo medio.

FIORE:

- Fioritura medio-tardiva ed intensa.
- Petali circolari, bianchi.

PRODUZIONE:

- Maturazione nella prima decade di luglio.
- Di elevata produttività.
- buona resistenza alle manipolazioni.

CARATTERI DEL PRODOTTO:

Dimensione frutto:

- molto-piccolo (peso medio 40- 60 g)

Caratteristiche del frutto:

- turbinato, leggermente asimmetrico, posizione del diametro massimo verso il calice, profilo lati concavo,
- cavità peduncolare poco profonda e poco ampia, cavità calicina poco profonda e stretta, sepali disgiunti.

Caratteristiche della buccia:

- cerosa, colore verde-giallo, sovracoloro rosso chiaro, di medio spessore, non rugginosa.

Peduncolo:

- corto e spesso.

Caratteristiche della polpa:

- di colore biancastro, tessitura farinosa, tenera e succosa.

Caratteristiche del seme:

- medi, ovali allungati, colore bruno scuro.

Sapore:

- saporita, dolce con retrogusto acidulo.

PERO
"Moscatello"



PIANTA:

- di elevato vigore e habitus aperto.

RAMO DI 1 ANNO:

Internodi di media lunghezza, colore marrone.

FOGLIA:

piccola, ellittica, con apice acuto, angolo basale acuto, margine intero, picciolo medio.

FIORE:

- Fioritura medio-precoce ed intensa.
- Petali circolari, bianchi.

PRODUZIONE:

- Maturazione terza decade di agosto.
- Di medio-elevata produttività.
- Media resistenza alle manipolazioni.

CARATTERI DEL PRODOTTO:

Dimensione frutto:

- medio (peso medio 60- 80 g)

Caratteristiche del frutto:

- forma piriforme, asimmetrico, posizione del diametro massimo verso il calice, profilo lati concavo
- cavità peduncolare poco profonda e poco ampia, cavità calicina poco profonda, sepali disgiunti.

Caratteristiche della buccia:

- liscia, colore verde-giallo, sovracolori medio, uniforme, rosso scuro, buccia mediamente sottile, non rugginosa.

Peduncolo:

- mediamente lungo e spesso, curvatura assente.

Caratteristiche della polpa:

- di colore biancastro, tessitura media, soda, succosa.

Caratteristiche del seme:

- medio, ovoidale, colore marrone scuro.

Sapore:

- Molto saporita e dolce. Acidità media.

PERO
"Odorante"



PIANTA:

- di medio vigore e habitus espanso.

RAMO DI 1 ANNO:

Internodi corti , colore marrone-rosso.

FOGLIA:

media, ellittico allungata, con apice acuto, angolo basale acuto, margine crenato, picciolo medio.

FIORE:

- Fioritura medio-precoce ed intensa.
- Petali circolari, bianchi.

PRODUZIONE:

- Maturazione prima-seconda decade di luglio.
- Di medio-elevata produttività.
- Medio-scarso resistenza alle manipolazioni.

CARATTERI DEL PRODOTTO:

Dimensione frutto:

- piccolo (peso medio 40- 60 g)

Caratteristiche del frutto:

- piriforme, leggermente asimmetrico, posizione del diametro massimo verso il calice, profilo lati convesso,
- cavità peduncolare quasi assente, cavità calicina pochissimo profonda e spessa, sepali disgiunti.

Caratteristiche della buccia:

- cerosa, colore verde-giallo, sovracolori assenti, mediamente spessa, mediamente rugginosa su tutto il frutto.

Peduncolo:

- di medio spessore e lunghezza, curvatura molto lieve.

Caratteristiche della polpa:

- di colore biancastro, tessitura grossolana, mediamente consistente e succosa.

Caratteristiche del seme:

- piccolo, ovoidale allungato, colore bianco o marrone scuro.

Sapore:

- Mediamente saporita e dolce. Acidità medio-bassa.

PERO
"Paradiso"



PIANTA:

- di elevato vigore e habitus espanso.

RAMO DI 1 ANNO:

Internodi di media lunghezza, colore marrone-grigio.

FOGLIA:

media, ellittica, con apice ottuso, angolo basale acuto, margine crenato, picciolo medio.

FIORE:

- Fioritura medio-precoce ed intensa.
- Petali circolari, bianchi.

PRODUZIONE:

- Maturazione I-II decade di luglio.
- Di medio-elevata produttività.
- Scarsa resistenza alle manipolazioni.

CARATTERI DEL PRODOTTO:

Dimensione frutto:

- medio-piccolo (peso medio 30- 50 g)

Caratteristiche del frutto:

- forma piriforme allungato, leggermente asimmetrico, posizione del diametro massimo centrale, profilo lati convesso
- cavità peduncolare poco profonda e poco ampia, cavità calicina poco profonda e media, sepali disgiunti.

Caratteristiche della buccia:

- cerosa, colore verde-giallo, sovracolori medio, rosso chiaro, mediamente spessa, poco rugginosa su tutto il frutto.

Peduncolo:

- Mediamente lungo, mediamente spesso, curvatura forte

Caratteristiche della polpa:

- di colore biancastro, tessitura medio-farinosa, tenera, succosa.

Caratteristiche del seme:

- piccolo, ovoidale, colore marrone scuro.

Sapore:

- Molto saporita e dolce. Acidità medio-bassa.

PERO
"Pero di Deie o degli dei"



PIANTA:

- di medio-elevato vigore e habitus espanso.

RAMO DI 1 ANNO:

Internodi di media lunghezza, colore grigio verde

FOGLIA:

piccola, obovata, con apice ottuso, angolo basale ottuso, margine intero o ondulato, picciolo medio.

FIORE:

- Fioritura medio-precoce ed intensa.
- Petali circolari, bianchi.

PRODUZIONE:

- Maturazione seconda decade di agosto.
- Di medio-elevata produttività.
- Scarsa resistenza alle manipolazioni.

CARATTERI DEL PRODOTTO:

Dimensione frutto:

- Molto piccolo (peso medio 80- 90 g)

Caratteristiche del frutto:

- forma turbinato breve, leggermente asimmetrico, posizione del diametro massimo verso il calice, profilo lati concavo
- cavità peduncolare poco profonda e poco ampia, cavità calicina poco profonda, sepali disgiunti.

Caratteristiche della buccia:

- cerosa, colore verde-giallo, sovracolori piccolo, presente sulla parte esposta al sole di colore rosso chiaro, sfumato, mediamente spessa, rugginosa vicino al peduncolo.

Peduncolo:

- mediamente lungo e mediamente spesso, curvatura forte.

Caratteristiche della polpa:

- di colore biancastro, tessitura medio-fine, mediamente consistente e succosa.

Caratteristiche del seme:

- medio, ovoidale allungato, colore marrone scuro.

Sapore:

- Intermedio. Acidità media.

PERO
"Peruddu"



PIANTA:

- di vigore medio e habitus eretto

RAMO DI 1 ANNO:

Internodi di media lunghezza, colore grigio-marrone.

FOGLIA:

piccola, ellittica-allargata, con apice acuto, angolo basale troncato, margine seghettato
picciolo lungo.

FIORE:

- Fioritura medio-tardiva ed intensa.
- Petali circolari, bianchi.

PRODUZIONE:

- Maturazione tra la terza decade di giugno-I di luglio.
- Di elevata produttività.
- Media resistenza alle manipolazioni.

CARATTERI DEL PRODOTTO:

Dimensione frutto:

- piccolo (peso medio 30- 50 g)

Caratteristiche del frutto:

- forma piriforme troncato, l asimmetrico, posizione del diametro massimo verso il calice, profilo lati convesso.
- cavità peduncolare quasi assente, cavità calicina poco profonda e stretta, sepalì aperti.

Caratteristiche della buccia:

- liscia, colore verde-giallo, sovracoloro assente, sottile, non rugginosa.

Peduncolo:

- lungo e mediamente spesso, curvatura assente.

Caratteristiche della polpa:

- di colore biancastro, tessitura fine, tenera, succosa.

Caratteristiche del seme:

- piccolo, subrotondo, colore marrone scuro.

Sapore:

- saporita, dolce. Acidità bassa.

PERO
"Principessa"



PIANTA:

- di vigore medio e habitus eretto

RAMO DI 1 ANNO:

Internodi di media lunghezza, colore grigio-marrone.

FOGLIA:

media, ellittica con apice acuto, angolo basale acuto, margine crenato, picciolo medio.

FIORE:

- Fioritura medio-precoce ed intensa.
- Petali circolari, bianchi.

PRODUZIONE:

- Maturazione tra la seconda e la terza decade di agosto.
- Di elevata produttività.
- buona resistenza alle manipolazioni.

CARATTERI DEL PRODOTTO:

Dimensione frutto:

- medio (peso medio 60- 80 g)

Caratteristiche del frutto:

- piriforme, leggermente asimmetrico, posizione del diametro massimo verso il calice, profilo lati concavo
- cavità peduncolare quasi assente, cavità calicina molto poco profonda e stretta, sepali disgiunti.

Caratteristiche della buccia:

- liscia, colore verde-giallo, sovracolori presenti sulla parte esposta al sole, uniforme, rosso scuro, mediamente spessa, rugginosa all'attacco del peduncolo.

Peduncolo:

- lungo e sottile, curvatura media.

Caratteristiche della polpa:

- di colore biancastro, tessitura croccante, soda, succosa.

Caratteristiche del seme:

- piccolo, ovale, colore bruno.

Sapore:

- medio, mediamente dolce e acido.

PERO **"Reale"**



PIANTA:

- di vigore medio-elevato e habitus espanso

RAMO DI 1 ANNO:

Internodi di media lunghezza, colore grigio-marrone

FOGLIA:

media, ellittica, con apice acuto, angolo basale ottuso, margine crenato, picciolo medio.

FIORE:

- Fioritura medio-tardiva ed intensa.
- Petali circolari, bianchi.

PRODUZIONE:

- Maturazione nella seconda decade di luglio.
- Di elevata produttività.
- buona resistenza alle manipolazioni.

CARATTERI DEL PRODOTTO:

Dimensione frutto:

- medio-piccolo (peso medio 40- 60 g)

Caratteristiche del frutto:

- turbinato breve, asimmetrico, posizione del diametro massimo verso il calice, profilo lati concavo
- cavità peduncolare quasi assente, cavità calicina poco profonda e stretta, sepali disgiunti.

Caratteristiche della buccia:

- liscia, colore verde-giallo, sovracolori piccoli, uniformi, rosa rosso, buccia sottile, appena rugginosa vicino al peduncolo.

Peduncolo:

- mediamente lungo e spesso, curvatura media.

Caratteristiche della polpa:

- di colore biancastro, tessitura media, soda e succosa.

Caratteristiche del seme:

- piccolo, ovale, colore marrone.

Sapore:

- saporita, dolce con retrogusto acidulo.

PERO
"Regina"



PIANTA:

- di medio vigore e habitus aperto.

RAMO DI 1 ANNO:

Internodi di media lunghezza, colore grigio-marrone.

FOGLIA:

media, ellittico-allungata, con apice acuto, angolo basale acuto, margine intero, picciolo medio.

FIORE:

- Fioritura precoce ed intensa.
- Petali circolari, bianchi.

PRODUZIONE:

- Maturazione II decade di ottobre.
- Di medio-elevata produttività.
- bassa resistenza alle manipolazioni.

CARATTERI DEL PRODOTTO:

Dimensione frutto:

- medio-grande (peso medio 65- 95 g)

Caratteristiche del frutto:

- forma piriforme, leggermente asimmetrico, posizione del diametro massimo verso il calice, profilo lati concavo
- cavità peduncolare assente, cavità calicina quasi assente e stretta, sepali aperti.

Caratteristiche della buccia:

- liscia, colore verde-giallo, sovracoloro presente, sfumato di rosso chiaro, sottile, mediamente rugginosa.

Peduncolo:

- Di media lunghezza e spessore, curvatura media.

Caratteristiche della polpa:

- di colore biancastro, tessitura media o grossolana, soda, mediamente succosa.

Caratteristiche del seme:

- piccolo, ovale allungato, colore bruno.

Sapore :

- mediamente saporita e dolce Alta acidità.

PERO
"Cardinale"



PIANTA:

- di medio vigore e habitus espanso.

RAMO DI 1 ANNO:

Internodi di media lunghezza, colore marrone.

FOGLIA:

media ellittico-allargata, con apice acuto, angolo basale acuto, margine intero, picciolo medio.

FIORE:

- Fioritura medio-tardiva ed intensa.
- Petali circolari, bianchi.

PRODUZIONE:

- Maturazione III decade di settembre-I di ottobre.
- Di medio-elevata produttività.
- Buona resistenza alle manipolazioni.

CARATTERI DEL PRODOTTO:

Dimensione frutto:

- medio (peso medio 50- 70 g)

Caratteristiche del frutto:

- forma turbinato breve, asimmetrico, posizione del diametro massimo verso il calice, profilo lati convesso,
- cavità peduncolare poco ampia e poco profonda, cavità calicina poco profonda, sepali aperti.

Caratteristiche della buccia:

- ruvida, colore verde-giallo, sovracolor presente, uniforme, rosso scuro, mediamente spessa, rugginosa sull'attaccatura del peduncolo e al calice.

Peduncolo:

- mediamente lungo e spesso, curvatura forte

Caratteristiche della polpa:

- di colore biancastro, tessitura croccante, soda, granulosa, mediamente succosa.

Caratteristiche del seme:

- Medio, ovale allungato, colore marrone.

Sapore :

- Intermedio, acidulo.

PERO
"San Cosimo"



PIANTA:

- di elevato vigore e habitus ricadente.

RAMO DI 1 ANNO:

Internodi di media lunghezza, colore marrone rosso.

FOGLIA:

media, ellittico-allargata, con apice acuto, angolo basale ottuso, margine crenato, picciolo medio.

FIORE:

- Fioritura medio-tardiva ed intensa.
- Petali circolari, bianchi.

PRODUZIONE:

- Maturazione terza decade di settembre.
- Di medio-elevata produttività.
- Buona resistenza alle manipolazioni.

CARATTERI DEL PRODOTTO:

Dimensione frutto:

- Medio-grosso (peso medio 80-100 g)

Caratteristiche del frutto:

- forma doliforme breve, leggermente asimmetrico, posizione del diametro massimo verso il calice, profilo lati concavo,
- cavità peduncolare poco profonda e poco ampia, cavità calicina poco profonda e stretta, sepali disgiunti.

Caratteristiche della buccia:

- untuosa, colore verde chiaro, sovracolori presenti sulla parte esposta al sole, sfumato di rosso scuro, mediamente spesso, mediamente rugginosa su tutto il frutto

Peduncolo:

- corto e mediamente spesso, curvatura media

Caratteristiche della polpa:

- di colore biancastro, tessitura croccante, soda, scarsamente succosa.

Caratteristiche del seme:

- medio, ovale, colore bruno.

Sapore :

- mediamente saporita e dolce. Media acidità.

PERO
"San Paolo"



PIANTA:

- di mediovigore e habitus aperto.

RAMO DI 1 ANNO:

Internodi di media lunghezza, colore grigio verde.

FOGLIA:

piccola, ellittico-allargata, con apice ottuso, angolo basale acuto, margine dentato, picciolo medio.

FIORE:

- Fioritura medio-precoce ed intensa.
- Petali circolari, bianchi.

PRODUZIONE:

- Maturazione III decade di giugno.
- Di medio-elevata produttività.
- Scarsa resistenza alle manipolazioni.

CARATTERI DEL PRODOTTO:

Dimensione frutto:

- medio-piccolo (peso medio 40- 60 g)

Caratteristiche del frutto:

- forma turbinato-turbinato breve, asimmetrico, posizione del diametro massimo verso il calice, profilo lati convesso
- cavità peduncolare poco profonda e poco ampia, cavità calicina poco profonda e stretta, sepali disgiunti.

Caratteristiche della buccia:

- liscia, colore verde-giallo, sovracoloro assente, non rugginosa.

Peduncolo:

- medio e sottile, curvatura lieve.

Caratteristiche della polpa:

- di colore biancastro, tessitura fine, tenera, mediamente succosa.

Caratteristiche del seme:

- piccolo, ovale allungato, colore bianco o marrone.

Sapore :

- mediamente saporita e dolce. Acidità media

PERO
"Di San Pietro"



PIANTA:

- di medio vigore e habitus espanso.

RAMO DI 1 ANNO:

Internodi di media lunghezza, colore grigio-verde

FOGLIA:

piccola, ellittica, con apice ad angolo retto, angolo basale cordato, margine intero, picciolo medio-lungo.

FIORE:

- Fioritura medio-precoce ed intensa.
- Petali circolari, bianchi.

PRODUZIONE:

- Maturazione III decade di giugno.
- Di medio-elevata produttività.
- bassa resistenza alle manipolazioni.

CARATTERI DEL PRODOTTO:

Dimensione frutto:

- piccolo (peso medio 40- 60 g)

Caratteristiche del frutto:

- forma calebassiforme, leggermente asimmetrico, posizione del diametro massimo verso il calice, profilo lati concavo
- cavità peduncolare assente, cavità calicina poco profonda e stretta, sepali tangenti.

Caratteristiche della buccia:

- liscia, colore verde-giallo, sovracolori piccoli, presenti sulla parte esposta al sole, sfumati, rosso chiaro, sottili, non rugginosi.

Peduncolo:

- lungo e sottile, curvatura media.

Caratteristiche della polpa:

- di colore biancastro, tessitura fine, farinosa a maturità completa, mediamente succosa.

Caratteristiche del seme:

- piccolo, ovale, colore bianco con sfumature marroni.

Sapore :

- mediamente saporita e dolce. Acidità media.

PERO
"Terlizzese"



PIANTA:

- di medio-elevato vigore e habitus espanso.

RAMO DI 1 ANNO:

Internodi di media lunghezza, colore marrone

FOGLIA:

piccola, obovata, con apice ottuso, angolo basale cordato, margine intero o crenato, picciolo medio.

FIORE:

- Fioritura medio-precoce ed intensa.
- Petali circolari, bianchi.

PRODUZIONE:

- Maturazione seconda decade di luglio.
- Di medio-elevata produttività.
- bassa resistenza alle manipolazioni.

CARATTERI DEL PRODOTTO:

Dimensione frutto:

- medio-piccolo (peso medio 40- 60 g)

Caratteristiche del frutto:

- forma calebassiforme, leggermente asimmetrico, posizione del diametro massimo verso il calice, profilo lati concavo
- cavità peduncolare quasi assente, cavità calicina poco profonda e stretta, sepali disgiunti.

Caratteristiche della buccia:

- liscia, colore verde-giallo, sovracolori presenti sulla parte esposta al sole, sfumato, rosso, sottile, non rugginosa.

Peduncolo:

- lungo e sottile, curvatura assente o media.

Caratteristiche della polpa:

- di colore biancastro, tessitura media, farinosa a maturità completa, poco soda, mediamente succosa.

Caratteristiche del seme:

- piccolo, ovale, colore marroni.

Sapore :

- mediamente saporita e dolce. Acidità media.

PERO
“Zucchero d’inverno”



PIANTA:

- di medio vigore e habitus aperto.

RAMO DI 1 ANNO:

Internodi di media lunghezza, colore marrone

FOGLIA:

media, ellittico-allargata, con apice acuto, angolo basale ad angolo retto, margine crenato, picciolo medio.

FIORE:

- Fioritura medio-tardiva ed intensa.
- Petali circolari, bianchi.

PRODUZIONE:

- Maturazione terza decade di ottobre-I di novembre.
- Di medio-elevata produttività.
- Media resistenza alle manipolazioni.

CARATTERI DEL PRODOTTO:

Dimensione frutto:

- medio (peso medio 60- 80 g)

Caratteristiche del frutto:

- forma doliforme breve, leggermente asimmetrico, posizione del diametro massimo verso il calice, profilo lati convesso
- cavità peduncolare poco profonda e poco ampia, cavità calicina poco profonda e stretta, sepali disgiunti.

Caratteristiche della buccia:

- untuosa, colore verde-giallo, sovracolori presenti sulla parte esposta al sole, sfumato, rosso, di medio spessore, poco rugginosa.

Peduncolo:

- lungo e mediamente spesso, curvatura media

Caratteristiche della polpa:

- di colore biancastro, tessitura croccante, molto soda, succosa.

Caratteristiche del seme:

- piccolo, ovale allungato, colore bruno scuro.

Sapore:

- Molto saporita e dolce. Acidità medio-elevata.

PERO
"Santa Lucia"



PIANTA:

- di medio vigore e habitus ricadente.

RAMO DI 1 ANNO:

Internodi di media lunghezza, colore marrone-rosso.

FOGLIA:

media, ellittica allargata, con apice ed angolo basale ad angolo retto, margine lievemente serrato, picciolo medio.

FIORE:

- Fioritura medio-precoce ed intensa.
- Petali circolari, bianchi.

PRODUZIONE:

- Maturazione terza decade di ottobre-I di Novembre.
- Di medio-elevata produttività.
- Buona resistenza alle manipolazioni.
- Si conserva fino a Natale

CARATTERI DEL PRODOTTO:

Dimensione frutto:

- medio (peso medio 40- 60 g)

Caratteristiche del frutto:

- forma doliforme breve, leggermente asimmetrico, posizione del diametro massimo verso il calice, profilo lati concavo
- cavità peduncolare poco profonda e poco ampia, cavità calicina molto poco profonda e stretta, sepali aperti.

Caratteristiche della buccia:

- untuosa, colore verde-giallo, sovracolori presenti sulla parte esposta al sole, uniforme, rosso scuro, sottile, mediamente rugginosa.

Peduncolo:

- corto e mediamente spesso, curvatura media.

Caratteristiche della polpa:

- di colore biancastro, tessitura croccante, soda, succosa.

Caratteristiche del seme:

- medio, ovale allungato, colore bruno chiaro.

Sapore:

- Dolce. Acidità bassa.

PERO
"Genio Acretta"



PIANTA:

- di medio-elevato vigore e habitus espanso.

RAMO DI 1 ANNO:

Internodi di media lunghezza, colore marrone-grigio

FOGLIA:

media, ellittico allargata, con apice acuto, angolo basale acuto, margine crenato, picciolo medio.

FIORE:

- Fioritura medio-precoce ed intensa.
- Petali circolari, bianchi.

PRODUZIONE:

- Maturazione seconda-terza decade di luglio.
- Di medio-elevata produttività.
- Media resistenza alle manipolazioni.

CARATTERI DEL PRODOTTO:

Dimensione frutto:

- medio (peso medio 60- 80 g)

Caratteristiche del frutto:

- forma turbinato breve, leggermente asimmetrico, posizione del diametro massimo verso il calice, profilo lati concavo
- cavità peduncolare poco profonda e poco ampia, cavità calicina poco profonda, sepali aperti.

Caratteristiche della buccia:

- cerosa, colore verde-giallo, sovracolori piccolo rosso chiaro, sottile, non rugginosa.

Peduncolo:

- lungo e sottile, curvatura media.

Caratteristiche della polpa:

- di colore biancastro, tessitura farinosa, tenera, molto succosa.

Caratteristiche del seme:

- medio, ovoidale allungato, colore bruno scuro.

Sapore:

- Molto saporita e dolce. Acidità bassa.

PERO
"Scaloti"



PIANTA:

- di medio vigore e habitus espanso.

RAMO DI 1 ANNO:

Internodi di media lunghezza, colore marrone

FOGLIA:

media, obovata, con apice acuto, angolo basale ottusa, margine crenato, picciolo lungo.

FIORE:

- Fioritura medio-precocce ed intensa.
- Petali circolari, bianchi.

PRODUZIONE:

- Maturazione terza decade di luglio.
- Di medio-elevata produttività.
- Medio-bassa resistenza alle manipolazioni.

CARATTERI DEL PRODOTTO:

Dimensione frutto:

- piccolo (peso medio 40- 60 g)

Caratteristiche del frutto:

- forma piriforme, leggermente asimmetrico, posizione del diametro massimo verso il calice, profilo lati concavo
- cavità peduncolare poco profonda e poco ampia, cavità calicina quasi assente, sepali accavallati.

Caratteristiche della buccia:

- liscia, colore verde-giallo, sovracolori presenti sulla parte esposta al sole, uniforme, rosso scuro, di medio spessore, rugginosità presente all'attacco del peduncolo.

Peduncolo:

- di media lunghezza e sottile, curvatura lieve.

Caratteristiche della polpa:

- di colore biancastro, tessitura media, abbastanza soda, mediamente succosa.

Caratteristiche del seme:

- piccolo, ovale, colore bruno.

Sapore :

- mediamente saporita e dolce. Acidità bassa.

PERO
"Del Carmine"



PIANTA:

- di medio vigore e habitus espanso.

RAMO DI 1 ANNO:

Internodi di media lunghezza, colore marrone-rosso

FOGLIA:

media, ellittica, con apice acuto, angolo basale acuto, margine dentato, picciolo medio.

FIORE:

- Fioritura medio-precoce ed intensa.
- Petali circolari, bianchi.

PRODUZIONE:

- Maturazione seconda decade di luglio.
- Di medio-elevata produttività.
- Media resistenza alle manipolazioni.

CARATTERI DEL PRODOTTO:

Dimensione frutto:

- medio (peso medio 80- 90 g)

Caratteristiche del frutto:

- forma turbinato o piriforme, leggermente asimmetrico, posizione del diametro massimo verso il calice, profilo lati concavo
- cavità peduncolare poco profonda e poco ampia, cavità calicina poco profonda, sepali disgiunti.

Caratteristiche della buccia:

- liscia, colore verde-giallo, sovracoloro assente, mediamente spesso, non rugginosa.

Peduncolo:

- lungo e mediamente spesso, curvatura media.

Caratteristiche della polpa:

- di colore biancastro, tessitura grossolana, tenera, mediamente succosa, ossidazione media.

Caratteristiche del seme:

- piccolo, ovoidale, colore bianco o marrone chiaro.

Sapore:

- Molto saporita e dolce. Acidità media.

PERO
"Tre Caleu"



PIANTA:

- di medio vigore e habitus aperto.

RAMO DI 1 ANNO:

Internodi di media lunghezza, colore marrone-grigio.

FOGLIA:

media, ellittica, con apice acuto, angolo basale acuto, margine intero, picciolo medio.

FIORE:

- Fioritura medio-precoce ed intensa.
- Petali circolari, bianchi.

PRODUZIONE:

- Maturazione prima decade di luglio.
- Di medio-elevata produttività.
- Medio-scarso resistenza alle manipolazioni.

CARATTERI DEL PRODOTTO:

Dimensione frutto:

- molto piccolo (peso medio 20- 30 g)

Caratteristiche del frutto:

- forma ovoidale, asimmetrico, posizione del diametro massimo verso il calice, profilo lati convesso
- cavità peduncolare quasi assente, cavità calicina pochissimo profonda e spessa, sepali aperti.

Caratteristiche della buccia:

- cerosa, colore verde-giallo, sovracolori presenti sulla parte esposta al sole, colore rosso forte, mediamente spessa, poco rugginosa sull'attacco del peduncolo.

Peduncolo:

- lungo e sottile, curvatura lieve.

Caratteristiche della polpa:

- di colore biancastro, tessitura croccante, mediamente consistente e succosa.

Caratteristiche del seme:

- piccolo, ovoidale allungato, colore bruno chiaro.

Sapore:

- Mediamente saporita e dolce. Acidità medio-bassa.

PERO
"Brutta e Buona"



PIANTA:

- di vigore medio e habitus espanso

RAMO DI 1 ANNO:

Internodi di media lunghezza, colore grigio-verde

FOGLIA:

media, ellittica-allargata, con apice acuto, angolo basale acuto, margine crenato, picciolo medio.

FIORE:

- Fioritura medio-tardiva ed intensa.
- Petali circolari, bianchi.

PRODUZIONE:

- Maturazione terza decade di giugno.
- Di elevata produttività.
- bassa resistenza alle manipolazioni.

CARATTERI DEL PRODOTTO:

Dimensione frutto:

- molto-piccolo (peso medio 20- 40 g)

Caratteristiche del frutto:

- forma turbinato appiattito, leggermente asimmetrico, posizione del diametro massimo verso il calice, profilo lati convesso.
- cavità peduncolare quasi assente, cavità calicina quasi assente, sepali aperti.

Caratteristiche della buccia:

- liscia, colore verde-giallo, sovracoloro assente, sottile, non rugginosa.

Peduncolo:

- lungo e sottile, curvatura assente.

Caratteristiche della polpa:

- di colore biancastro, tessitura grossolana, tenera, asciutta.

Caratteristiche del seme:

- piccolo, ovale allungato, colore marrone scuro.

Sapore:

- Dolce. Acidità bassa.

PERO
"Reale d 'Agosto"



PIANTA:

- di vigore elevato e habitus espanso

RAMO DI 1 ANNO:

Internodi di media lunghezza, colore marrone

FOGLIA:

media, ellittica, con apice ad angolo retto, angolo basale ottuso, margine intero, picciolo medio.

FIORE:

- Fioritura medio-tardiva ed intensa.
- Petali circolari, bianchi.

PRODUZIONE:

- Maturazione nella seconda decade di agosto.
- Di elevata produttività.
- scarsa resistenza alle manipolazioni.

CARATTERI DEL PRODOTTO:

Dimensione frutto:

- piccolo (peso medio 30- 50 g)

Caratteristiche del frutto:

- turbinato, asimmetrico, posizione del diametro massimo verso il calice, profilo lati concavo.
- cavità peduncolare poco profonda e poco ampia, cavità calicina assente, sepali aperti.

Caratteristiche della buccia:

- liscia, colore verde-giallo, sovracolori medio, rosso chiaro, buccia sottile, rugginosità assente

Peduncolo:

- di media lunghezza e sottile, curvatura lieve.

Caratteristiche della polpa:

- di colore biancastro, tessitura fine, tenera, mediamente succosa.

Caratteristiche del seme:

- piccolo, ovale, colore marrone chiaro.

Sapore:

- Intermedio.

PERO
"Calapriscione"



PIANTA:

- di vigore elevato e habitus espanso

RAMO DI 1 ANNO:

Internodi di media lunghezza, colore marrone.

FOGLIA:

media, obovata, con apice ottuso, angolo basale ottuso, margine serrato, picciolo medio.

FIORE:

- Fioritura medio-precocce ed intensa.
- Petali circolari, bianchi.

PRODUZIONE:

- Maturazione tra la seconda e la terza decade di luglio.
- Di elevata produttività.
- Medio-buona resistenza alle manipolazioni.

CARATTERI DEL PRODOTTO:

Dimensione frutto:

- piccolo (peso medio 30- 50 g)

Caratteristiche del frutto:

- piriforme, leggermente asimmetrico, posizione del diametro massimo verso il calice, profilo lati convesso,
- cavità peduncolare assente, cavità calicina assente, sepali disgiunti

Caratteristiche della buccia:

- liscia, colore verde-giallo, sovracolori presenti sulla parte esposta al sole, rosso, mediamente spessa, non rugginosa.

Peduncolo:

- lungo e sottile, curvatura lieve.

Caratteristiche della polpa:

- di colore biancastro, tessitura e consistenza medie, tenera, succosa.

Caratteristiche del seme:

- grande, ovale-allungato, colore bianco.

Sapore:

- Dolce, Acidità bassa.

PERO
"Volpina d'Agosto"



PIANTA:

- Di elevato vigore e habitus aperto.

RAMO DI 1 ANNO:

Internodi di media lunghezza, colore marrone.

FOGLIA:

media, ellittica, con apice acuto, angolo basale acuto, margine intero, picciolo medio.

FIORE:

- Fioritura precoce ed intensa.
- Petali circolari, bianchi.

PRODUZIONE:

- Maturazione prima decade di agosto.
- Di medio-elevata produttività.
- Media resistenza alle manipolazioni.

CARATTERI DEL PRODOTTO:

Dimensione frutto:

- piccolo (peso medio 35- 45 g)

Caratteristiche del frutto:

- forma sferoidale, asimmetrico, posizione del diametro massimo a metà, profilo lati concavo
- cavità peduncolare poco profonda e poco ampia, cavità calicina poco profonda e stretta, sepali tangenti.

Caratteristiche della buccia:

- ruvida, colore verde-giallo, sovracolori presenti su pochi frutti appena sfumato di rosso chiaro, sottile, rugginosità media.

Peduncolo:

- medio e spesso, curvatura assente.

Caratteristiche della polpa:

- di colore biancastro, tessitura pastosa, media, scarsamente succosa.

Caratteristiche del seme:

- medio, ovale, colore bruno scuro.

Sapore :

- Intermedio. Media acidità.

PERO
"Moscariello"



PIANTA:

- di scarso vigore e habitus espanso.

RAMO DI 1 ANNO:

Internodi di corta lunghezza, colore grigio-marrone.

FOGLIA:

piccola, subrotonda, con apice arrotondato, angolo basale troncato, margine serrato, picciolo medio.

FIORE:

- Fioritura medio-tardiva ed intensa.
- Petali circolari, bianchi.

PRODUZIONE:

- Maturazione prima-seconda decade di giugno.
- Di media produttività.
- Scarsa resistenza alle manipolazioni.

CARATTERI DEL PRODOTTO:

Dimensione frutto:

- Estremamente piccolo (peso medio 10-20 g)

Caratteristiche del frutto:

- forma piriforme, asimmetrico, posizione del diametro massimo verso il calice, profilo lati leggermente convesso,
- cavità peduncolare assente, cavità calicina poco profonda e stretta, sepali aperti.

Caratteristiche della buccia:

- ruvida, colore verde-giallo, sovracoloro assente, sottile, molto rugginosa su tutto il frutto.

Peduncolo:

- mediamente lungo e mediamente spesso, curvatura dritta a volte lieve.

Caratteristiche della polpa:

- di colore biancastro, tessitura grossolana, soda, scarsamente succosa

Caratteristiche del seme:

- piccolo, ovale allungato, colore bianco.

Sapore :

- mediamente saporita e dolce a aromatica. Media acidità.

PERO
"Citrangolo"



PIANTA:

- di medio vigore e habitus pendulo.

RAMO DI 1 ANNO:

Internodi di media lunghezza, colore grigio-marrone.

FOGLIA:

grande, subrotonda, con apice ad angolo retto, angolo basale arrotondato, margine crenato o intero, picciolo lungo.

FIORE:

- Fioritura medio-tardiva ed intensa.
- Petali circolari, bianchi.

PRODUZIONE:

- Maturazione terza decade di luglio.
- Di medio-elevata produttività.
- Buona resistenza alle manipolazioni.

CARATTERI DEL PRODOTTO:

Dimensione frutto:

- medio (peso medio 50- 70 g)

Caratteristiche del frutto:

- forma piriforme, leggermente asimmetrico, posizione del diametro massimo verso il calice, profilo lati concavo,
- cavità peduncolare poco ampia e poco profonda, cavità calicina poco profonda e stretta, sepali aperti.

Caratteristiche della buccia:

- cerosa, colore verde-giallo, sovracolori presenti su pochi frutti appena sfumato di rosso chiaro, mediamente spessa, lievemente rugginosa sull'attaccatura del peduncolo e al calice.

Peduncolo:

- mediamente lungo e spesso, curvatura media.

Caratteristiche della polpa:

- di colore biancastro, tessitura media, soda, mediamente succosa.

Caratteristiche del seme:

- medio, ovale allungato, colore marrone scuro.

Sapore :

- Intermedio con buona acidità.

PERO
"Mastantuono"



PIANTA:

- di medio vigore e habitus aperto.

RAMO DI 1 ANNO:

Internodi di media lunghezza, colore grigio-marrone.

FOGLIA:

media, ellittica, con apice acuto, angolo basale acuto, margine crenato, picciolo medio.

FIORE:

- Fioritura medio-precocce ed intensa.
- Petali circolari, bianchi.

PRODUZIONE:

- Maturazione I-II decade di agosto.
- Di medio-elevata produttività.
- Media resistenza alle manipolazioni.

CARATTERI DEL PRODOTTO:

Dimensione frutto:

- piccolo (peso medio 30- 50 g)

Caratteristiche del frutto:

- forma maliforme, leggermente asimmetrico, posizione del diametro massimo a metà, profilo lati convesso
- cavità peduncolare poco profonda e poco ampia, cavità calicina mediamente profonda , sepali aperti.

Caratteristiche della buccia:

- liscia, colore verde-giallo, sovracolori assenti, sottile, rugginosità assente.

Peduncolo:

- lungo e sottile, curvatura assente.

Caratteristiche della polpa:

- di colore verde giallastro, tessitura media, mediamente soda, mediamente succosa.

Caratteristiche del seme:

- Medio, ovale allungato, colore bianco.

Sapore :

- mediamente saporita e dolce. Acidità media

PERO
"Rosciolo"



PIANTA:

- di medio vigore e habitus espanso.

RAMO DI 1 ANNO:

Internodi di media lunghezza, colore marrone.

FOGLIA:

media, ellittico allargata, con apice acuto, angolo basale ottuso, margine crenato, picciolo lungo.

FIORE:

- Fioritura medio-precoce ed intensa.
- Petali circolari, bianchi.

PRODUZIONE:

- Maturazione seconda-terza decade di luglio.
- Di medio-elevata produttività.
- Scarsa resistenza alle manipolazioni.

CARATTERI DEL PRODOTTO:

Dimensione frutto:

- piccolo (peso medio 30- 50 g)

Caratteristiche del frutto:

- forma turbinato appiattito, leggermente asimmetrico, posizione del diametro massimo verso il calice, profilo lati convesso,
- cavità peduncolare poco profonda e poco ampia, cavità calicina assente, sepali aperti.

Caratteristiche della buccia:

- liscia, colore verde-giallo, sovracolori presenti sulla parte esposta al sole, rosso chiaro, sottile, rugginosità assente.

Peduncolo:

- Di media lunghezza e spessore, curvatura lieve.

Caratteristiche della polpa:

- di colore biancastro, tessitura grossolana, mediamente consistente, mediamente succosa.

Caratteristiche del seme:

- piccolo, ovale, colore marrone.

Sapore :

- Intermedio. Acidità bassa.

PERO
"Rotolo"



PIANTA:

- di elevato vigore e habitus pendulo.

RAMO DI 1 ANNO:

Internodi di media lunghezza, colore marrone.

FOGLIA:

media, subrotonda, con apice arrotondato, angolo basale troncata, margine dentato, picciolo lungo.

FIORE:

- Fioritura medio-precoce ed intensa.
- Petali circolari, bianchi.

PRODUZIONE:

- Maturazione seconda-terza decade di luglio.
- Di medio-elevata produttività.
- Medio-bassa resistenza alle manipolazioni.

CARATTERI DEL PRODOTTO:

Dimensione frutto:

- medio (peso medio 40- 60 g)

Caratteristiche del frutto:

- forma ovoidale, leggermente asimmetrico, posizione del diametro massimo verso il calice, profilo lati concavo.
- cavità peduncolare poco profonda e poco ampia, cavità calicina poco profonda e stretta, sepali tangenti.

Caratteristiche della buccia:

- liscia, colore verde-giallo, sovracolori piccoli, presenti sulla parte esposta al sole, rosa rosso, buccia mediamente spessa, rugosità medio-grande su tutto il frutto.

Peduncolo:

- lungo e sottile, curvatura lieve.

Caratteristiche della polpa:

- di colore biancastro, tessitura grossolana, abbastanza soda, poco succosa

Caratteristiche del seme:

- piccolo, ovale, colore bruno.

Sapore :

- Intermedio. Acidità media.

PERO
“Zampagnulo”



PIANTA:

- di medio-elevato vigore e habitus espanso.

RAMO DI 1 ANNO:

Internodi di media lunghezza, colore marrone

FOGLIA:

media obovata, con apice acuto, angolo basale ad angolo retto, margine crenato, picciolo medio.

FIORE:

- Fioritura medio-tardiva ed intensa.
- Petali circolari, bianchi.

PRODUZIONE:

- Maturazione terza decade di luglio.
- Medio-alta scalarità di maturazione.
- Scarsa resistenza alle manipolazioni.

CARATTERI DEL PRODOTTO:

Dimensione frutto:

- piccolo (peso medio 30- 50 g)

Caratteristiche del frutto:

- forma doliforme breve, leggermente asimmetrico, posizione del diametro massimo a metà, profilo lati convesso,
- cavità peduncolare poco ampia e poco profonda, cavità calicina poco profonda e stretta, sepali aperti.

Caratteristiche della buccia:

- untuosa, colore verde-giallo, sovracolori presenti sulla parte esposta al sole, sfumato, rosso chiaro, sottile, rugginosità media.

Peduncolo:

- lungo e mediamente spesso, curvatura lieve.

Caratteristiche della polpa:

- di colore biancastro, tessitura media, morbida, molto succosa.

Caratteristiche del seme:

- medio, ovale, colore bruno scuro.

Sapore:

- Intermedio. Acidità medio-elevata.

PERO
"Zippolungo"



PIANTA:

- di medio vigore e habitus ricadente.

RAMO DI 1 ANNO:

Internodi di media lunghezza, colore marrone rosso

FOGLIA:

piccola, obovata, con apice ad angolo retto, angolo basale ottuso, margine intero, picciolo lungo.

FIORE:

- Fioritura medio-precocce ed intensa.
- Petali circolari, bianchi.

PRODUZIONE:

- Maturazione terza decade di luglio.
- Di medio-elevata produttività.
- Medio-bassa resistenza alle manipolazioni.

CARATTERI DEL PRODOTTO:

Dimensione frutto:

- piccolo (peso medio 40- 60 g)

Caratteristiche del frutto:

- forma turbinato breve, asimmetrico, posizione del diametro massimo verso il calice, profilo lati convesso,
- cavità peduncolare poco profonda e poco ampia, cavità calicina molto poco profonda e stretta, sepali aperti.

Caratteristiche della buccia:

- untuosa, colore verde- giallo, sovracolori presenti sulla parte esposta al sole, rosso scuro, sottile, mediamente rugginosa.

Peduncolo:

- lungo e sottile, curvatura assente.

Caratteristiche della polpa:

- di colore biancastro, tessitura pastosa, poco soda, succosa.

Caratteristiche del seme:

- piccolo, ovale allungato, colore marrone scuro.

Sapore:

- Intermedio. Acidità media.

PERO
"Marchese"



PIANTA:

- di medio vigore e habitus espanso.

RAMO DI 1 ANNO:

Internodi di media lunghezza, colore marrone-grigio

FOGLIA:

piccola, ellittico allungata, con apice ottuso, angolo basale acuto, margine intero, picciolo lungo.

FIORE:

- Fioritura medio-precoce ed intensa.
- Petali circolari, bianchi.

PRODUZIONE:

- Maturazione seconda-terza decade di luglio.
- Di medio-elevata produttività.
- Scarsa resistenza alle manipolazioni.

CARATTERI DEL PRODOTTO:

Dimensione frutto:

- medio (peso medio 60- 80 g)

Caratteristiche del frutto:

- forma piriforme troncato, asimmetrico, posizione del diametro massimo a metà, profilo lati concavo
- cavità peduncolare quasi assente, cavità calicina poco profonda, sepali tangenti.

Caratteristiche della buccia:

- liscia, colore verde-giallo, sovracolori presenti sulla parte esposta al sole, rosso, buccia mediamente spessa, rugginità media.

Peduncolo:

- lungo e mediamente spesso, curvatura media.

Caratteristiche della polpa:

- di colore giallo, tessitura pastosa, soda, mediamente succosa.

Caratteristiche del seme:

- medio, ovoidale, colore marrone scuro.

Sapore:

- Dolce e aromatico. Acidità media.